



АДМИНИСТРАЦИЯ
ПЕРМСКОГО МУНИЦИПАЛЬНОГО ОКРУГА ПЕРМСКОГО КРАЯ

ПОСТАНОВЛЕНИЕ

16.12.2024

№ 299-2024-01-05.С-989

Об утверждении проекта планировки и проекта межевания части территории Пермского муниципального округа Пермского края, предусматривающей размещение линейного объекта - автомобильная дорога Ерепеты – Симакино

В соответствии с частью 13 статьи 46 Градостроительного кодекса Российской Федерации, пунктом 26 части 1 статьи 16 Федерального закона от 06 октября 2003 г. № 131-ФЗ «Об общих принципах организации местного самоуправления в Российской Федерации», пунктом 29 части 1 статьи 5, пунктом 6 части 2 статьи 30 Устава Пермского муниципального округа Пермского края, с учетом протокола общественных обсуждений по проекту планировки и проекту межевания части территории Пермского муниципального округа Пермского края, предусматривающей размещение линейного объекта – автомобильная дорога Ерепеты - Симакино, от 03 декабря 2024 г., заключения общественных обсуждений по проекту планировки и проекту межевания части территории Пермского муниципального округа Пермского края, предусматривающей размещение линейного объекта – автомобильная дорога Ерепеты - Симакино, от 04 декабря 2024 г. № СЭД-2024-299-01-12-01вн-1488

администрация Пермского муниципального округа Пермского края
ПОСТАНОВЛЯЕТ:

1. Утвердить проект планировки части территории Пермского муниципального округа Пермского края, предусматривающей размещение линейного объекта – автомобильная дорога Ерепеты – Симакино, согласно приложению 1 к настоящему постановлению.

2. Утвердить проект межевания части территории Пермского муниципального округа Пермского края, предусматривающей размещение

линейного объекта – автомобильная дорога Ерепеты – Симакино, согласно приложению 2 к настоящему постановлению.

3. Признать утратившим силу постановление администрации Пермского муниципального района от 17 апреля 2015 г. № 964 «Об утверждении проекта планировки и проекта межевания территории для реконструкции автомобильной дороги «Ерепеты – Симакино» в Сылвенском сельском поселении».

4. Настоящее постановление опубликовать в бюллетене муниципального образования «Пермский муниципальный округ» и разместить на официальном сайте Пермского муниципального округа в информационно-телекоммуникационной сети Интернет (www.permokrug.ru).

5. Настоящее постановление вступает в силу со дня его официального опубликования.

6. Контроль за исполнением настоящего постановления возложить на начальника управления архитектуры и градостроительства администрации Пермского муниципального округа Пермского края, главного архитектора.

Глава муниципального округа

В.Ю. Цветов



Приложение 1
к постановлению
администрации Пермского
муниципального округа
Пермского края
от 16.12.2024 № 299-2024-01-
05.С-989

ПРОЕКТ
планировки части территории Пермского муниципального округа
Пермского края, предусматривающей размещение линейного объекта –
автомобильная дорога Ерепеты – Симакино

ШИФР МК-50/24-ЭА

Содержание

I. Графическая часть
II. Текстовая часть

I. Графическая часть. Чертеж красных линий

Проект планировки и проект межевания части территории Пермского муниципального округа Пермского края, предусматривающей размещение линейного объекта - автомобильная дорога Ерепеты - Симакينو

Чертеж красных линий
М 1:2000

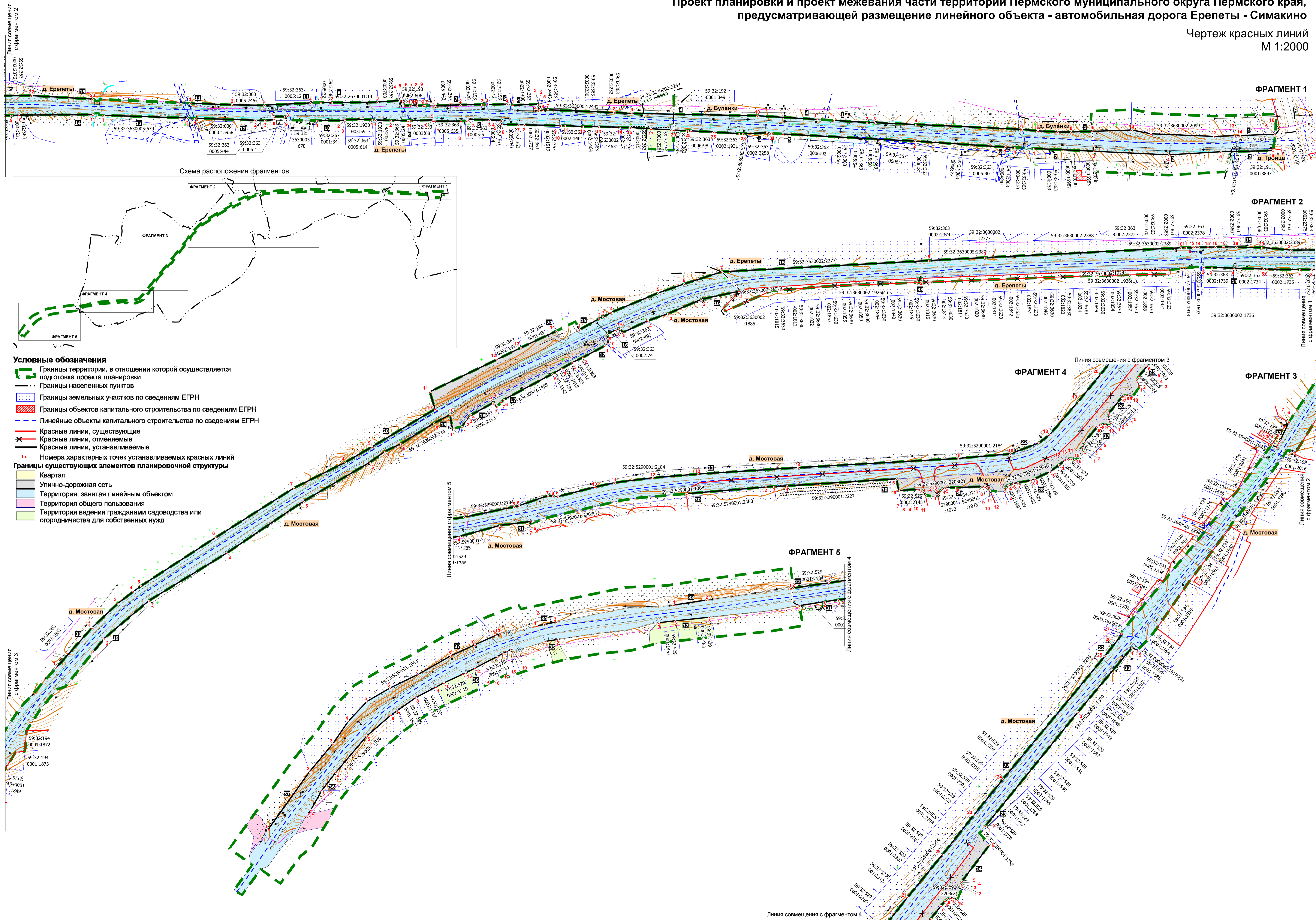
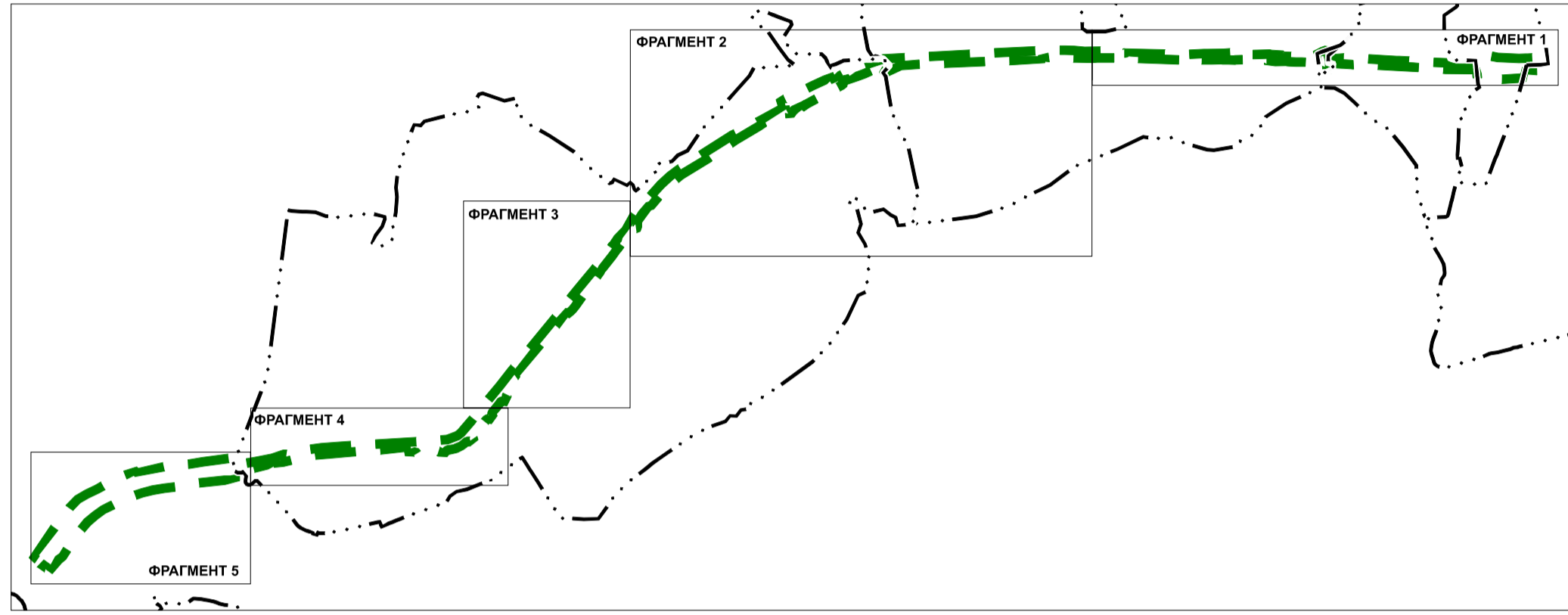


Схема расположения фрагментов



Условные обозначения

- ▬ Границы территории, в отношении которой осуществляется подготовка проекта планировки
- ▬ Границы населенных пунктов
- ▬ Границы земельных участков по сведениям ЕГРН
- ▬ Границы объектов капитального строительства по сведениям ЕГРН
- ▬ Линейные объекты капитального строительства по сведениям ЕГРН
- ▬ Красные линии, существующие
- ▬ Красные линии, отменяемые
- ▬ Красные линии, устанавливаемые
- Номера характерных точек устанавливаемых красных линий
- Границы существующих элементов планировочной структуры
- Квартал
- Улично-дорожная сеть
- Территория, занятая линейным объектом
- Территория общего пользования
- Территория ведения гражданами садоводства или огородничества для собственных нужд

Приложение к чертежу
красных линий

Каталог координат характерных точек
1 участка красных линий
Система координат МСК-59

Обозначение характерных точек	Координаты, м	
	X	Y
1	2	3
1	516054.86	2262800.79
2	516052.33	2262841.80
3	516052.21	2262851.40
4	516049.93	2262902.43
5	516043.92	2263032.75
6	516042.00	2263053.03
7	516040.61	2263077.27
8	516040.63	2263094.07
9	516041.44	2263119.63
10	516043.04	2263168.68
11	516038.42	2263192.59
12	516035.19	2263270.59
13	516036.11	2263296.78
14	516036.29	2263302.21
15	516037.80	2263346.34
16	516044.28	2263351.41

Каталог координат характерных точек
2 участка красных линий
Система координат МСК-59

Обозначение характерных точек	Координаты, м	
	X	Y
1	2	3
1	516020.31	2263048.29
2	516016.79	2263122.27
3	516016.79	2263122.30
4	516012.41	2263214.25
5	516016.21	2263278.60
6	516017.60	2263343.16

Каталог координат характерных точек
3 участка красных линий
Система координат МСК-59

Обозначение	Координаты, м
-------------	---------------

характерных точек	X	Y
1	2	3
1	516038.14	2262737.94
2	516029.30	2262900.72
3	516022.00	2263012.53
4	516021.43	2263024.65

Каталог координат характерных точек
4 участка красных линий
Система координат МСК-59

Обозначение характерных точек	Координаты, м	
	X	Y
1	2	3
1	516073.63	2262404.64
2	516075.07	2262435.93
3	516073.57	2262435.99
4	516069.57	2262436.17
5	516066.92	2262436.26
6	516067.44	2262441.42
7	516068.10	2262447.75
8	516064.65	2262529.86
9	516063.57	2262551.55
10	516060.68	2262706.50
11	516056.14	2262779.88

Каталог координат характерных точек
5 участка красных линий
Система координат МСК-59

Обозначение характерных точек	Координаты, м	
	X	Y
1	2	3
1	516054.19	2262347.40
2	516055.95	2262349.11
3	516055.39	2262375.63
4	516055.32	2262390.48
5	516053.87	2262390.57
6	516050.16	2262390.78
7	516049.53	2262411.48
8	516049.38	2262418.65
9	516048.69	2262462.36
10	516048.64	2262463.56
11	516048.43	2262468.45
12	516047.48	2262490.74

13	516047.07	2262510.45
14	516046.53	2262536.52
15	516046.08	2262548.61
16	516046.10	2262549.63
17	516044.56	2262575.01
18	516043.33	2262599.28
19	516043.18	2262601.65
20	516043.10	2262602.91
21	516043.08	2262603.30
22	516042.36	2262619.98
23	516042.37	2262620.88
24	516042.05	2262624.63
25	516040.50	2262652.14
26	516040.27	2262654.33
27	516038.76	2262683.52
28	516038.48	2262689.13
29	516039.66	2262718.47
30	516038.99	2262722.58
31	516038.87	2262724.83

Каталог координат характерных точек
6 участка красных линий
Система координат МСК-59

Обозначение характерных точек	Координаты, м	
	X	Y
1	2	3
1	516074.67	2262373.20
2	516075.06	2262397.62

Каталог координат характерных точек
7 участка красных линий
Система координат МСК-59

Обозначение характерных точек	Координаты, м	
	X	Y
1	2	3
1	516073.51	2262308.07
2	516074.05	2262339.81
3	516074.55	2262366.66

Каталог координат характерных точек
8 участка красных линий
Система координат МСК-59

Обозначение характерных точек	Координаты, м	
	X	Y

1	2	3
1	516077.18	2262167.52
2	516077.01	2262180.87
3	516077.54	2262237.45
4	516079.44	2262265.41
5	516079.73	2262268.89
6	516077.24	2262268.92
7	516074.16	2262268.92
8	516073.16	2262268.92
9	516073.16	2262270.21
10	516073.17	2262278.01
11	516073.10	2262285.51
12	516073.00	2262294.06
13	516072.99	2262295.80

Каталог координат характерных точек
9 участка красных линий
Система координат МСК-59

Обозначение характерных точек	Координаты, м	
	X	Y
1	2	3
1	516055.39	2262234.87
2	516055.14	2262253.50
3	516054.51	2262275.01
4	516054.78	2262277.77
5	516055.50	2262306.03
6	516054.05	2262306.18
7	516054.09	2262308.19
8	516054.09	2262340.38

Каталог координат характерных точек
10 участка красных линий
Система координат МСК-59

Обозначение характерных точек	Координаты, м	
	X	Y
1	2	3
1	516054.68	2262163.05
2	516054.82	2262197.25
3	516056.24	2262197.19
4	516056.07	2262230.28

Каталог координат характерных точек
11 участка красных линий
Система координат МСК-59

Обозначение характерных точек	Координаты, м	
	X	Y
1	2	3
1	516076.27	2262006.06
2	516074.08	2262057.75
3	516073.74	2262097.71
4	516076.53	2262154.59

Каталог координат характерных точек
12 участка красных линий
Система координат МСК-59

Обозначение характерных точек	Координаты, м	
	X	Y
1	2	3
1	516057.55	2262012.33
2	516055.16	2262086.61
3	516055.18	2262098.64
4	516055.56	2262109.41
5	516056.26	2262109.44
6	516057.01	2262109.47
7	516059.44	2262109.59
8	516059.50	2262123.18
9	516055.61	2262124.92

Каталог координат характерных точек
13 участка красных линий
Система координат МСК-59

Обозначение характерных точек	Координаты, м	
	X	Y
1	2	3
1	516061.23	2261898.96
2	516057.87	2262002.55

Каталог координат характерных точек
14 участка красных линий
Система координат МСК-59

Обозначение характерных точек	Координаты, м	
	X	Y
1	2	3
1	516063.92	2261641.83
2	516063.92	2261642.01
3	516063.60	2261652.15
4	516062.77	2261679.06

5	516061.65	2261715.81
6	516061.57	2261720.04
7	516060.99	2261761.05
8	516060.78	2261775.99
9	516061.12	2261785.08
10	516061.51	2261794.62
11	516061.96	2261885.76

Каталог координат характерных точек
15 участка красных линий
Система координат МСК-59

Обозначение характерных точек	Координаты, м	
	X	Y
1	2	3
1	515986.79	2260871.19
2	516000.62	2260895.73
3	516002.77	2260900.50
4	516008.26	2260910.61
5	516032.16	2260968.36
6	516043.26	2261000.34
7	516058.30	2261046.72
8	516072.17	2261303.10
9	516075.90	2261372.22
10	516087.94	2261613.39
11	516088.24	2261619.54
12	516088.69	2261628.36
13	516088.69	2261630.67
14	516088.73	2261635.62
15	516088.75	2261647.17
16	516088.89	2261656.56
17	516089.02	2261665.80
18	516089.05	2261666.79
19	516088.79	2261682.33
20	516088.24	2261714.19
21	516084.96	2261750.10
22	516085.51	2261809.98
23	516081.24	2261885.43

Каталог координат характерных точек
16 участка красных линий
Система координат МСК-59

Обозначение характерных точек	Координаты, м	
	X	Y
1	2	3
1	2	3

1	516034.26	2261068.02
2	516024.42	2261021.82
3	516006.70	2260980.72
4	515997.84	2260955.34
5	515983.06	2260924.02
6	515988.74	2260921.83
7	515988.49	2260920.36
8	515986.57	2260915.77
9	515981.60	2260905.42
10	515975.54	2260906.32
11	515969.71	2260906.17

Каталог координат характерных точек
17 участка красных линий
Система координат МСК-59

Обозначение характерных точек	Координаты, м	
	X	Y
1	2	3
1	515966.80	2260902.18
2	515952.70	2260875.45
3	515946.30	2260862.46
4	515939.04	2260849.59
5	515932.26	2260837.71
6	515900.32	2260777.47
7	515897.50	2260774.17

Каталог координат характерных точек
18 участка красных линий
Система координат МСК-59

Обозначение характерных точек	Координаты, м	
	X	Y
1	2	3
1	515866.98	2260725.87
2	515875.30	2260731.30
3	515880.06	2260735.44
4	515881.57	2260737.18
5	515896.67	2260764.51
6	515895.55	2260765.35
7	515891.05	2260768.86

Каталог координат характерных точек
19 участка красных линий
Система координат МСК-59

Обозначение	Координаты, м
-------------	---------------

характерных точек	X	Y
1	2	3
1	515589.64	2260271.07
2	515605.57	2260283.91
3	515652.41	2260339.47
4	515711.01	2260435.38
5	515775.03	2260530.24
6	515823.01	2260612.02
7	515836.65	2260630.92
8	515846.18	2260650.96
9	515871.48	2260691.58
10	515881.67	2260710.96
11	515864.67	2260714.11

Каталог координат характерных точек
20 участка красных линий
Система координат МСК-59

Обозначение характерных точек	Координаты, м	
	X	Y
1	2	3
1	515569.99	2260225.29
2	515618.67	2260268.82
3	515648.83	2260300.86
4	515663.64	2260320.30
5	515670.66	2260329.81
6	515730.58	2260422.30
7	515791.44	2260518.60
8	515823.25	2260582.08
9	515842.18	2260614.75
10	515888.66	2260692.63
11	515910.18	2260686.18
12	515950.33	2260769.85
13	515964.70	2260798.80
14	515985.11	2260842.69

Каталог координат характерных точек
21 участка красных линий
Система координат МСК-59

Обозначение характерных точек	Координаты, м	
	X	Y
1	2	3
1	515421.70	2260112.19
2	515418.60	2260117.92

3	515421.57	2260119.87
4	515424.23	2260121.19
5	515427.75	2260123.23
6	515449.81	2260133.64
7	515450.25	2260132.83

Каталог координат характерных точек
22 участка красных линий
Система координат МСК-59

Обозначение характерных точек	Координаты, м	
	X	Y
1	2	3
1	514637.68	2258767.35
2	514638.23	2258771.40
3	514644.69	2258815.56
4	514649.44	2258847.57
5	514662.31	2258909.22
6	514663.56	2258914.62
7	514676.02	2258950.68
8	514675.33	2258957.34
9	514674.75	2258962.86
10	514686.63	2259008.64
11	514692.00	2259032.85
12	514698.24	2259080.61
13	514702.65	2259136.05
14	514710.66	2259259.62
15	514721.93	2259456.87
16	514727.70	2259521.82
17	514741.20	2259557.37
18	514751.38	2259570.51
19	514792.63	2259605.91
20	514825.75	2259633.30
21	514863.18	2259662.73
22	514915.79	2259706.02
23	514965.30	2259745.08
24	515009.07	2259780.78
25	515161.16	2259906.69
26	515188.39	2259928.17
27	515189.18	2259925.89

Каталог координат характерных точек
23 участка красных линий
Система координат МСК-59

Обозначение	Координаты, м
-------------	---------------

характерных точек	X	Y
1	2	3
1	514949.42	2259760.95
2	514951.39	2259758.97
3	515092.02	2259873.24
4	515171.34	2259939.81
5	515167.67	2259946.17

Каталог координат характерных точек
24 участка красных линий
Система координат МСК-59

Обозначение характерных точек	Координаты, м	
	X	Y
1	2	3
1	514875.51	2259730.26
2	514877.67	2259729.15
3	514879.43	2259729.03
4	514881.46	2259729.27
5	514883.32	2259730.08
6	514927.69	2259763.80

Каталог координат характерных точек
25 участка красных линий
Система координат МСК-59

Обозначение характерных точек	Координаты, м	
	X	Y
1	2	3
1	514810.59	2259681.51
2	514813.14	2259679.77
3	514816.18	2259678.93
4	514819.96	2259679.05
5	514823.50	2259680.64
6	514836.46	2259691.14
7	514852.29	2259703.89
8	514858.39	2259708.69
9	514860.88	2259711.81
10	514862.14	2259715.17
11	514862.14	2259719.01
12	514859.60	2259724.02

Каталог координат характерных точек
26 участка красных линий
Система координат МСК-59

Обозначение характерных точек	Координаты, м	
	X	Y
1	2	3
1	514765.89	2259645.45
2	514768.55	2259643.77
3	514772.55	2259642.57
4	514775.97	2259642.96
5	514778.55	2259644.07
6	514797.43	2259659.46
7	514799.08	2259661.74
8	514800.01	2259664.77
9	514799.87	2259668.61
10	514798.06	2259672.57

Каталог координат характерных точек
27 участка красных линий
Система координат МСК-59

Обозначение характерных точек	Координаты, м	
	X	Y
1	2	3
1	514728.69	2259614.10
2	514731.24	2259612.21
3	514735.17	2259611.07
4	514738.93	2259611.58
5	514742.30	2259613.17
6	514760.74	2259629.04
7	514762.87	2259631.44
8	514764.17	2259634.35
9	514764.27	2259638.46
10	514762.18	2259643.50

Каталог координат характерных точек
28 участка красных линий
Система координат МСК-59

Обозначение характерных точек	Координаты, м	
	X	Y
1	2	3
1	514680.69	2259514.77
2	514683.76	2259515.64
3	514685.79	2259516.24
4	514688.91	2259519.30
5	514689.29	2259520.29
6	514690.93	2259524.55

7	514692.07	2259531.03
8	514695.00	2259547.92
9	514696.96	2259552.18
10	514705.61	2259571.02
11	514714.18	2259582.12
12	514719.57	2259589.29
13	514720.96	2259592.20
14	514721.54	2259595.08
15	514721.42	2259597.57
16	514720.04	2259601.11

Каталог координат характерных точек
29 участка красных линий
Система координат МСК-59

Обозначение характерных точек	Координаты, м	
	X	Y
1	2	3
1	514673.58	2259432.78
2	514678.16	2259432.96
3	514681.74	2259434.76
4	514684.35	2259437.61
5	514685.80	2259441.54
6	514686.13	2259454.98
7	514687.04	2259487.14
8	514686.74	2259489.75
9	514686.42	2259490.47
10	514685.52	2259492.57
11	514682.97	2259495.63
12	514682.10	2259496.29

Каталог координат характерных точек
30 участка красных линий
Система координат МСК-59

Обозначение характерных точек	Координаты, м	
	X	Y
1	2	3
1	514678.37	2259122.22
2	514686.72	2259219.84
3	514687.24	2259230.13
4	514688.07	2259246.15
5	514696.65	2259381.12
6	514682.24	2259383.76
7	514683.90	2259406.32
8	514683.55	2259409.56

9	514682.25	2259412.44
10	514680.51	2259414.54
11	514676.74	2259416.82

Каталог координат характерных точек
31 участка красных линий
Система координат МСК-59

Обозначение характерных точек	Координаты, м	
	X	Y
1	2	3
1	514616.49	2258778.84
2	514621.38	2258809.77
3	514623.72	2258826.87
4	514625.71	2258841.57
5	514639.33	2258891.76
6	514644.25	2258930.46
7	514640.05	2258927.64

Каталог координат характерных точек
32 участка красных линий
Система координат МСК-59

Обозначение характерных точек	Координаты, м	
	X	Y
1	2	3
1	514595.36	2258605.11
2	514597.77	2258625.69
3	514602.13	2258667.51

Каталог координат характерных точек
33 участка красных линий
Система координат МСК-59

Обозначение характерных точек	Координаты, м	
	X	Y
1	2	3
1	514617.25	2258623.68
2	514623.45	2258664.15

Каталог координат характерных точек
34 участка красных линий
Система координат МСК-59

Обозначение характерных точек	Координаты, м	
	X	Y
1	2	3
1	514591.38	2258454.54

2	514593.30	2258463.72
3	514596.36	2258478.93

Каталог координат характерных точек
35 участка красных линий
Система координат МСК-59

Обозначение характерных точек	Координаты, м	
	X	Y
1	2	3
1	514572.49	2258465.58
2	514574.66	2258480.10

Каталог координат характерных точек
36 участка красных линий
Система координат МСК-59

Обозначение характерных точек	Координаты, м	
	X	Y
1	2	3
1	514359.69	2258172.00
2	514364.31	2258175.30
3	514388.46	2258188.83
4	514410.80	2258206.35
5	514456.00	2258244.81
6	514481.42	2258274.36
7	514487.04	2258282.31
8	514503.05	2258304.96
9	514516.00	2258329.80
10	514521.13	2258339.61
11	514531.85	2258363.19
12	514533.41	2258366.58
13	514533.64	2258367.12
14	514539.41	2258378.16
15	514553.44	2258405.04
16	514557.36	2258412.51
17	514560.42	2258418.39
18	514562.95	2258423.22
19	514563.11	2258423.49

Каталог координат характерных точек
37 участка красных линий
Система координат МСК-59

Обозначение характерных точек	Координаты, м	
	X	Y
1	2	3
1	2	3

1	514340.14	2258122.41
2	514411.95	2258174.07
3	514446.07	2258202.60
4	514474.12	2258221.80
5	514498.41	2258245.02
6	514514.95	2258273.43
7	514531.87	2258308.38
8	514554.88	2258348.85
9	514568.08	2258377.80
10	514568.20	2258378.07
11	514579.93	2258403.81
12	514581.94	2258409.63
13	514581.94	2258409.63

Каталог координат характерных точек
38 участка красных линий
Система координат МСК-59

Обозначение характерных точек	Координаты, м	
	X	Y
1	2	3
1	516049.96	2261288.34
2	516050.18	2261293.74

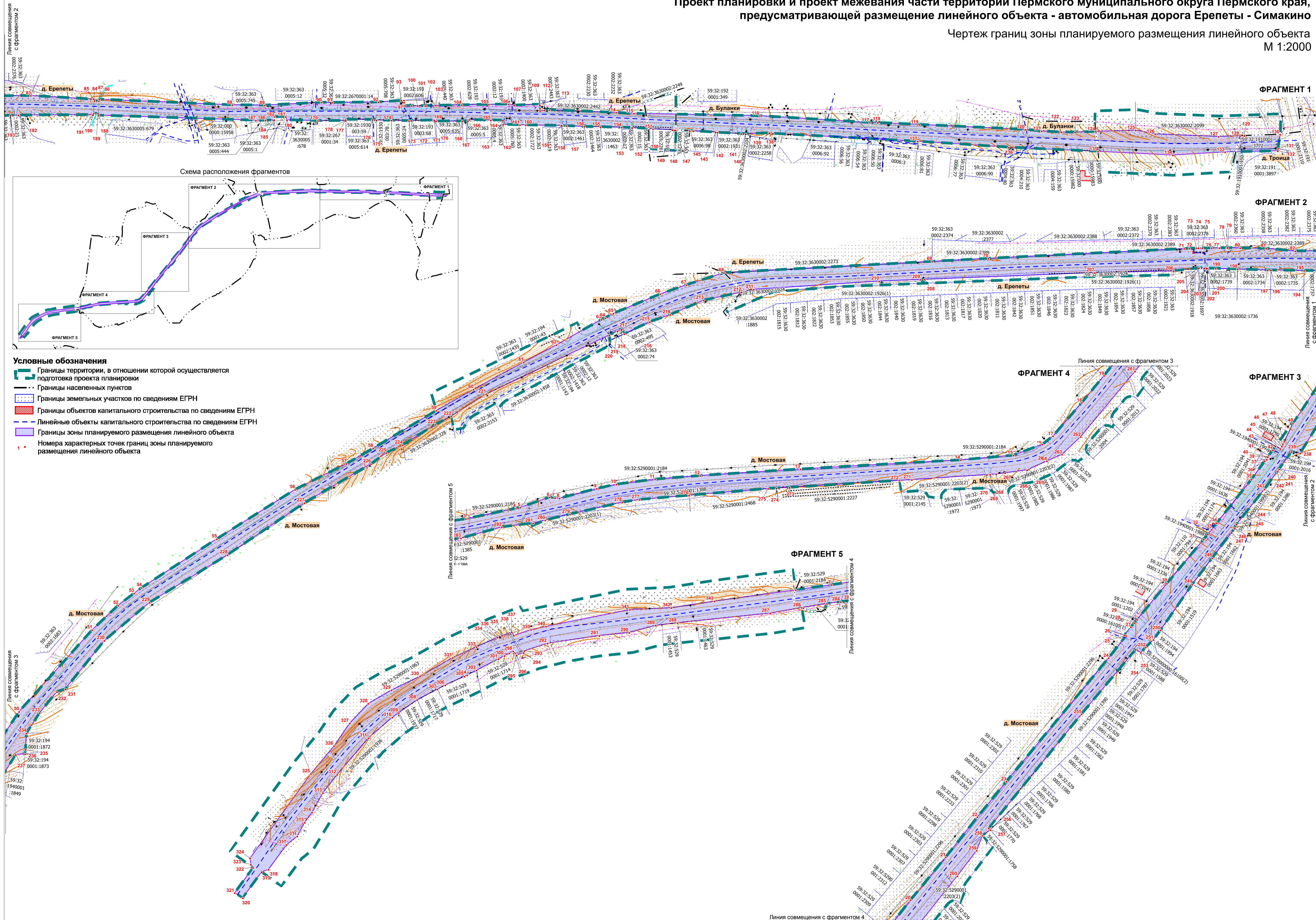
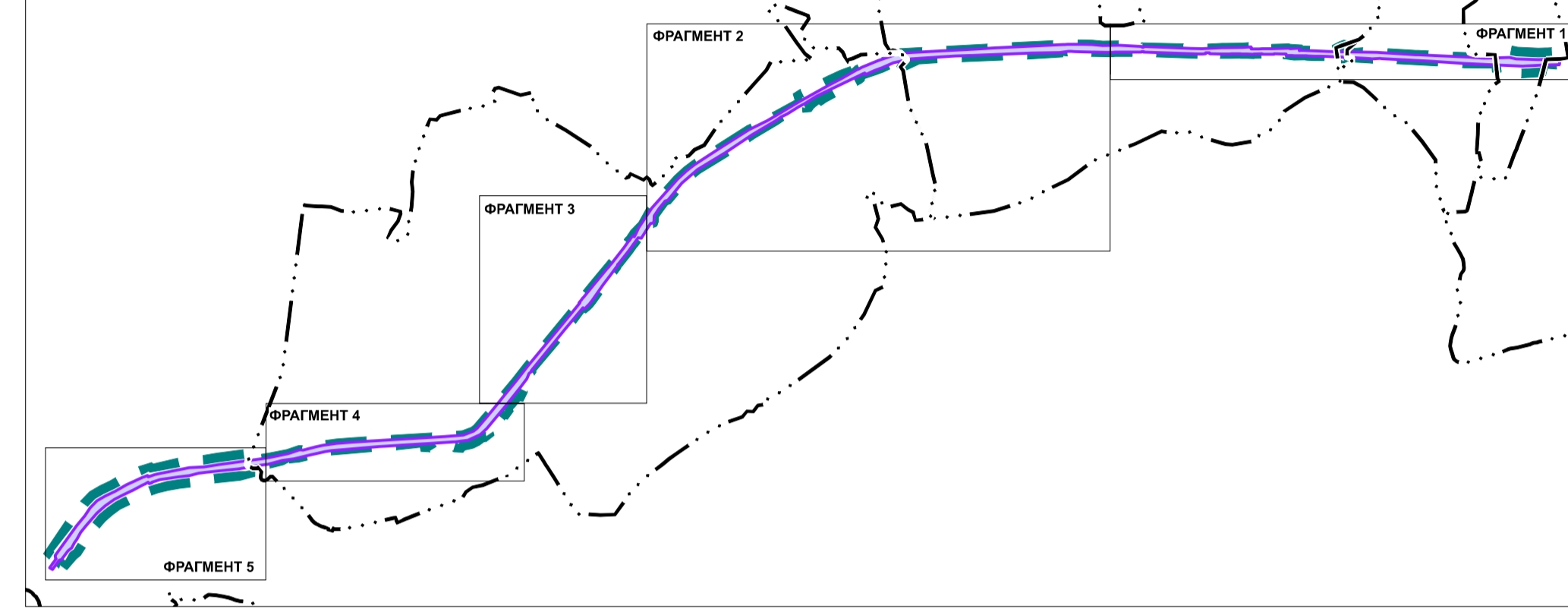


Схема расположения фрагментов



- Условные обозначения**
- Границы территории, в отношении которой осуществляется подготовка проекта планировки
 - Границы населенных пунктов
 - Границы земельных участков по сведениям ЕГРН
 - Границы объектов капитального строительства по сведениям ЕГРН
 - Линейные объекты капитального строительства по сведениям ЕГРН
 - Границы зоны планируемого размещения линейного объекта
 - Номера характерных точек границ зоны планируемого размещения линейного объекта

II. Текстовая часть

1. Наименование, основные характеристики и назначение планируемого для размещения линейного объекта, а также линейных объектов, подлежащих реконструкции в связи с изменением их местоположения

Проектом планировки территории предусмотрено размещение линейного объекта - автомобильная дорога общего пользования местного значения Пермского муниципального округа Пермского края Ерепеты – Симакино.

Трасса автомобильной дороги разделена на 2 части, расположенные:

- в границах населенных пунктов;
- вне границ населенных пунктов.

Параметры участков автомобильной дороги, расположенных вне границ населенных пунктов, приняты в соответствии с таблицей 5.1 приказа Министерства строительства и жилищно-коммунального хозяйства Российской Федерации от 09 февраля 2021 г. № 53/пр «Об утверждении СП 34.13330.2021 «СНИП 2.05.02-85* Автомобильные дороги».

Параметры участков автомобильной дороги, расположенных в границах населенных пунктов, приняты в соответствии с таблицами 11.3, 11.4 Приказа Министерства строительства и жилищно-коммунального хозяйства Российской Федерации от 30 декабря 2016 г. № 1034/пр «Об утверждении СП 42.1333.30 «СНИП 2.07.01-89* Градостроительство. Планировка и застройка городских и сельских поселений» в связи с тем, что в границах населенных пунктов параметры автомобильной дороги имеют другой состав конструктивных элементов для обеспечения безопасности движения пешеходов.

Параметры автомобильной дороги на всём её протяжении

Таблица 1

№	Параметр	Характеристика
1	Наименование автомобильной дороги	Ерепеты – Симакино
2	Идентификационный номер автомобильной дороги	57-246-ОП-МР-57Н-043
3	Кадастровый номер	59:01:0000000:2709
4	Значение	местное
5	Категория	V
6	Протяженность	6,446 км
7	Начальная точка	0+000

№	Параметр	Характеристика
		Примыкание к а.д. Новые Ляды - Троица
8	Конечная точка	6+446 Мост через р. Сылва
9	Населенные пункты, по территории которых проходит автомобильная дорога	д. Троица д. Буланки д. Ерепеты д. Мостовая
10	Мосты	36,08 п.м.
11	Характер движения	двустороннее
12	Расчетная скорость движения	60 км/ч в населенном пункте; 90 км/ч вне границ населенного пункта
13	Пропускная способность	до 200 авт/сут

Параметры части автомобильной дороги, расположенной в границах д. Троица

Таблица 2

№	Параметр	Характеристика
1	Категория	основная улица (V)
2	Количество полос движения	2
3	Ширина полосы движения	3,1 м
4	Ширина проезжей части	6,2 м
5	Наличие обочин	по обеим сторонам проезжей части
6	Ширина обочины	не менее 1,0 м
7	Наличие тротуара	-
8	Ширина пешеходной части	-
9	Тип дорожной одежды	облегченный, переходный
10	Покрытие	асфальтобетон, асфальтогранулят
11	Ширина полосы отвода	не менее 19,0 м
12	Ширина придорожной полосы	не устанавливается
13	Наличие линий движения общественного транспорта	-
14	Наличие существующих остановочных пунктов общественного пассажирского транспорта	-
15	Наличие проектируемых остановочных пунктов общественного пассажирского	-

№	Параметр	Характеристика
	транспорта	

Параметры части автомобильной дороги, расположенной в границах д. Буланки

Таблица 3

№	Параметр	Характеристика
1	Категория	основная улица (V)
2	Количество полос движения	2
3	Ширина полосы движения	3,0 м
4	Ширина проезжей части	6,0 м
5	Наличие обочин	по обеим сторонам проезжей части
6	Ширина обочины	не менее 1,0 м
7	Наличие тротуара	-
8	Ширина пешеходной части	-
9	Тип дорожной одежды	облегченный, переходный
10	Покрытие	асфальтобетон, асфальтогранулят
11	Ширина полосы отвода	не менее 19,0 м
12	Ширина придорожной полосы	не устанавливается
13	Наличие линий движения общественного транспорта	-
14	Наличие существующих остановочных пунктов общественного пассажирского транспорта	-
15	Наличие проектируемых остановочных пунктов общественного пассажирского транспорта	-

Параметры части автомобильной дороги, расположенной в границах д. Ерепеты

Таблица 4

№	Параметр	Характеристика
1	Категория	основная улица (V)
2	Количество полос движения	2
3	Ширина полосы движения	3,0 м
4	Ширина проезжей части	6,0 м
5	Наличие обочин	по обеим сторонам проезжей части
6	Ширина обочины	не менее 1,0 м

№	Параметр	Характеристика
7	Наличие тротуара	-
8	Ширина пешеходной части	-
9	Тип дорожной одежды	облегченный, переходный
10	Покрытие	асфальтобетон, асфальтогранулят
11	Ширина полосы отвода	не менее 12,0 м
12	Ширина придорожной полосы	не устанавливается
13	Наличие линий движения общественного транспорта	-
14	Наличие существующих остановочных пунктов общественного пассажирского транспорта	-
15	Наличие проектируемых остановочных пунктов общественного пассажирского транспорта	-
15	Наличие проектируемых остановочных пунктов общественного пассажирского транспорта	-

Параметры части автомобильной дороги, расположенной в границах д. Мостовая

Таблица 5

№	Параметр	Характеристика
1	Категория	основная улица (V)
2	Количество полос движения	2
3	Ширина полосы движения	3,0 м
4	Ширина проезжей части	6,0 м
5	Наличие обочин	по обеим сторонам проезжей части
6	Ширина обочины	не менее 1,0 м
7	Наличие тротуара	-
8	Ширина пешеходной части	-
9	Тип дорожной одежды	облегченный, переходный
10	Покрытие	асфальтобетон, асфальтогранулят
11	Ширина полосы отвода	не менее 15,0 м
12	Ширина придорожной полосы	не устанавливается
13	Наличие линий движения общественного транспорта	-

№	Параметр	Характеристика
14	Наличие существующих остановочных пунктов общественного пассажирского транспорта	-
15	Наличие проектируемых остановочных пунктов общественного пассажирского транспорта	-

Параметры линейного объекта части автомобильной дороги, расположенной вне границ населенных пунктов

Таблица 6

№	Параметр	Характеристика
1	Категория	V
2	Количество полос движения	2
3	Ширина полосы движения	3,0 м
4	Ширина проезжей части	6,0 м
5	Наличие обочин	по обеим сторонам проезжей части
6	Ширина обочины	не менее 1,0
7	Наличие тротуара	-
8	Ширина пешеходной части	-
9	Тип дорожной одежды	облегченный, переходный
10	Покрытие	асфальтобетон, асфальтогранулят
11	Ширина полосы отвода	не менее 13,0 м
12	Ширина придорожной полосы	25 м
13	Наличие линий движения общественного транспорта	-
14	Наличие существующих остановочных пунктов общественного пассажирского транспорта	-
15	Наличие проектируемых остановочных пунктов общественного пассажирского транспорта	-

Линейные объекты, подлежащие реконструкции в связи с изменением их местоположения в границах проектирования отсутствуют.

2. Перечень субъектов Российской Федерации, перечень муниципальных районов, городских округов в составе субъектов Российской Федерации, перечень поселений, населенных пунктов, внутригородских территорий городов федерального значения, на территориях которых установлена зона планируемого размещения линейного объекта

Зона планируемого размещения линейного объекта расположена на территории д. Троица, д. Буланки, д. Ерепеты, д. Мостовая Пермского муниципального округа Пермского края, а также на территории вне границ населенных пунктов между указанными населенными пунктами.

3. Перечень координат характерных точек границ зон планируемого размещения линейного объекта

Таблица 7

Обозначение характерных точек	Координаты, м	
	X	Y
1	2	3
1	514638.23	2258771.40
2	514644.69	2258815.56
3	514649.44	2258847.57
4	514662.31	2258909.22
5	514663.56	2258914.62
6	514676.02	2258950.68
7	514675.33	2258957.34
8	514674.75	2258962.86
9	514686.63	2259008.64
10	514692.00	2259032.85
11	514698.24	2259080.61
12	514702.65	2259136.05
13	514710.66	2259259.62
14	514721.93	2259456.87
15	514727.70	2259521.82
16	514741.20	2259557.37
17	514751.38	2259570.51
18	514792.63	2259605.91
19	514825.75	2259633.30
20	514863.18	2259662.73
21	514915.79	2259706.02
22	514965.30	2259745.08
23	515009.07	2259780.78
24	515161.16	2259906.69
25	515188.39	2259928.17
26	515189.18	2259925.89

27	515199.13	2259933.93
28	515204.16	2259938.13
29	515208.36	2259941.64
30	515252.87	2259978.54
31	515307.09	2260023.60
32	515313.39	2260028.82
33	515319.19	2260033.44
34	515327.25	2260039.83
35	515381.04	2260082.55
36	515403.60	2260098.99
37	515405.88	2260100.67
38	515405.40	2260101.39
39	515408.01	2260103.16
40	515408.44	2260102.53
41	515410.14	2260103.76
42	515416.99	2260108.77
43	515421.60	2260112.16
44	515421.70	2260112.19
45	515418.60	2260117.92
46	515421.57	2260119.87
47	515424.23	2260121.19
48	515427.75	2260123.23
49	515449.81	2260133.64
50	515518.12	2260178.88
51	515618.67	2260268.82
52	515648.83	2260300.86
53	515663.64	2260320.30
54	515670.66	2260329.81
55	515730.58	2260422.30
56	515791.44	2260518.60
57	515823.25	2260582.08
58	515842.18	2260614.75
59	515888.66	2260692.63
60	515914.67	2260738.38
61	515948.14	2260800.06
62	515969.46	2260840.47
63	516000.62	2260895.73
64	516002.77	2260900.50
65	516008.26	2260910.61
66	516032.16	2260968.36
67	516043.26	2261000.34
68	516058.30	2261046.72
69	516072.17	2261303.10
70	516075.90	2261372.22
71	516087.94	2261613.39
72	516088.24	2261619.54

73	516088.69	2261628.36
74	516088.69	2261630.67
75	516088.73	2261635.62
76	516088.75	2261647.17
77	516088.89	2261656.56
78	516089.02	2261665.80
79	516089.05	2261666.79
80	516088.79	2261682.33
81	516088.24	2261714.19
82	516084.96	2261750.10
83	516085.51	2261809.98
84	516081.12	2261887.50
85	516079.04	2261888.31
86	516078.94	2261893.71
87	516081.00	2261894.22
88	516074.08	2262057.75
89	516073.74	2262097.71
90	516077.18	2262167.52
91	516077.01	2262180.87
92	516077.54	2262237.45
93	516079.44	2262265.41
94	516079.73	2262268.89
95	516077.24	2262268.92
96	516074.16	2262268.92
97	516073.16	2262268.92
98	516073.16	2262270.21
99	516073.17	2262278.01
100	516073.10	2262285.51
101	516073.00	2262294.06
102	516072.99	2262295.80
103	516073.51	2262308.07
104	516074.05	2262339.81
105	516074.67	2262373.20
106	516075.06	2262397.62
107	516073.63	2262404.64
108	516075.07	2262435.93
109	516073.57	2262435.99
110	516069.57	2262436.17
111	516066.92	2262436.26
112	516067.44	2262441.42
113	516068.10	2262447.75
114	516064.65	2262529.86
115	516063.57	2262551.55
116	516060.68	2262706.50
117	516052.33	2262841.80
118	516052.21	2262851.40

119	516049.93	2262902.43
120	516043.92	2263032.75
121	516042.00	2263053.03
122	516040.61	2263077.27
123	516040.63	2263094.07
124	516041.44	2263119.63
125	516043.04	2263168.68
126	516038.42	2263192.59
127	516035.19	2263270.59
128	516036.11	2263296.78
129	516036.29	2263302.21
130	516037.80	2263346.34
131	516020.12	2263343.46
132	516017.60	2263343.16
133	516016.21	2263278.60
134	516012.41	2263214.25
135	516016.79	2263122.27
136	516022.00	2263012.53
137	516029.30	2262900.72
138	516038.99	2262722.58
139	516039.66	2262718.47
140	516038.48	2262689.13
141	516038.76	2262683.52
142	516040.27	2262654.33
143	516040.50	2262652.14
144	516042.05	2262624.63
145	516042.37	2262620.88
146	516042.36	2262619.98
147	516043.08	2262603.30
148	516043.10	2262602.91
149	516043.18	2262601.65
150	516043.33	2262599.28
151	516044.56	2262575.01
152	516046.10	2262549.63
153	516046.08	2262548.61
154	516046.53	2262536.52
155	516047.07	2262510.45
156	516047.48	2262490.74
157	516048.43	2262468.45
158	516048.64	2262463.56
159	516048.69	2262462.36
160	516049.38	2262418.65
161	516049.53	2262411.48
162	516050.16	2262390.78
163	516053.87	2262390.57
164	516055.32	2262390.48

165	516055.39	2262375.63
166	516055.95	2262349.11
167	516054.19	2262347.40
168	516054.09	2262340.38
169	516054.09	2262308.19
170	516054.05	2262306.18
171	516055.50	2262306.03
172	516054.78	2262277.77
173	516054.51	2262275.01
174	516055.14	2262253.50
175	516055.39	2262234.87
176	516056.07	2262230.28
177	516056.24	2262197.19
178	516054.82	2262197.25
179	516054.68	2262163.05
180	516055.61	2262124.92
181	516059.50	2262123.18
182	516059.44	2262109.59
183	516057.01	2262109.47
184	516056.26	2262109.44
185	516055.56	2262109.41
186	516055.18	2262098.64
187	516055.16	2262086.61
188	516061.43	2261893.11
189	516063.57	2261892.72
190	516063.78	2261887.29
191	516061.96	2261886.33
192	516061.51	2261794.62
193	516061.12	2261785.08
194	516060.78	2261775.99
195	516060.99	2261761.05
196	516061.57	2261720.04
197	516061.65	2261715.81
198	516062.77	2261679.06
199	516063.60	2261652.15
200	516063.92	2261642.01
201	516063.92	2261641.83
202	516063.94	2261640.54
203	516064.04	2261638.02
204	516064.21	2261632.14
205	516064.23	2261631.42
206	516060.45	2261600.31
207	516058.41	2261502.90
208	516050.18	2261293.74
209	516049.96	2261288.34
210	516047.95	2261237.73

211	516037.69	2261083.38
212	516034.26	2261068.02
213	516024.42	2261021.82
214	516006.70	2260980.72
215	515997.84	2260955.34
216	515983.06	2260924.02
217	515988.74	2260921.83
218	515988.49	2260920.36
219	515986.57	2260915.77
220	515981.60	2260905.42
221	515908.87	2260753.80
222	515881.67	2260710.96
223	515871.48	2260691.58
224	515846.18	2260650.96
225	515836.65	2260630.92
226	515823.01	2260612.02
227	515775.03	2260530.24
228	515711.01	2260435.38
229	515652.41	2260339.47
230	515605.57	2260283.91
231	515545.91	2260235.76
232	515542.61	2260225.44
233	515516.67	2260204.14
234	515491.49	2260187.88
235	515471.32	2260186.65
236	515466.13	2260186.20
237	515465.12	2260174.68
238	515413.21	2260142.52
239	515414.83	2260131.81
240	515393.54	2260116.33
241	515391.76	2260115.10
242	515390.60	2260114.20
243	515368.93	2260098.48
244	515325.51	2260063.98
245	515321.50	2260060.80
246	515320.65	2260061.88
247	515315.52	2260057.86
248	515283.94	2260034.01
249	515251.55	2260009.53
250	515195.20	2259970.47
251	515183.55	2259961.83
252	515174.20	2259952.26
253	515167.67	2259946.17
254	515171.34	2259939.81
255	515092.02	2259873.24
256	514951.39	2259758.97

257	514949.42	2259760.95
258	514942.43	2259751.17
259	514924.06	2259744.12
260	514892.77	2259720.30
261	514831.06	2259671.31
262	514750.57	2259604.47
263	514728.74	2259581.52
264	514720.65	2259562.80
265	514710.43	2259540.54
266	514709.56	2259538.62
267	514706.02	2259511.50
268	514704.58	2259500.49
269	514704.11	2259493.08
270	514703.83	2259489.09
271	514697.64	2259396.63
272	514696.65	2259381.12
273	514688.07	2259246.15
274	514687.24	2259230.13
275	514686.72	2259219.84
276	514678.37	2259122.22
277	514673.19	2259061.56
278	514669.89	2259039.93
279	514655.12	2258975.76
280	514647.81	2258945.31
281	514644.25	2258930.46
282	514639.33	2258891.76
283	514625.71	2258841.57
284	514623.72	2258826.87
285	514621.38	2258809.77
286	514616.49	2258778.84
287	514609.71	2258739.96
288	514597.77	2258625.69
289	514594.62	2258598.84
290	514585.71	2258566.20
291	514581.99	2258529.39
292	514572.49	2258465.58
293	514563.30	2258436.90
294	514560.96	2258436.03
295	514557.80	2258427.51
296	514557.80	2258427.51
297	514563.11	2258423.49
298	514562.95	2258423.22
299	514560.42	2258418.39
300	514557.36	2258412.51
301	514553.44	2258405.04
302	514539.41	2258378.16

303	514533.64	2258367.12
304	514533.41	2258366.58
305	514531.85	2258363.19
306	514521.13	2258339.61
307	514516.00	2258329.80
308	514503.05	2258304.96
309	514487.04	2258282.31
310	514481.42	2258274.36
311	514456.00	2258244.81
312	514410.80	2258206.35
313	514388.46	2258188.83
314	514364.31	2258175.30
315	514351.91	2258166.42
316	514334.88	2258157.15
317	514324.63	2258144.22
318	514294.20	2258121.87
319	514290.98	2258113.26
320	514259.13	2258090.07
321	514265.28	2258080.35
322	514296.36	2258102.85
323	514300.12	2258100.33
324	514307.93	2258099.25
325	514411.95	2258174.07
326	514446.07	2258202.60
327	514474.12	2258221.80
328	514498.41	2258245.02
329	514514.95	2258273.43
330	514531.87	2258308.38
331	514554.88	2258348.85
332	514568.08	2258377.80
333	514568.20	2258378.07
334	514579.93	2258403.81
335	514581.94	2258409.63
336	514581.94	2258409.63
337	514586.49	2258421.39
338	514582.14	2258424.03
339	514589.44	2258445.24
340	514593.30	2258463.72
341	514614.11	2258567.13
342	514616.40	2258618.07
343	514624.55	2258671.26
1	514638.23	2258771.40

4. Перечень координат характерных точек границ зон планируемого размещения линейных объектов, подлежащих реконструкции в связи с изменением их местоположения

В границах зоны планируемого размещения линейного объекта отсутствуют линейные объекты, подлежащие реконструкции в связи с изменением их местоположения.

5. Предельные параметры разрешенного строительства, реконструкции объектов капитального строительства, входящих в состав линейных объектов в границах зон их планируемого размещения

В соответствии с пунктом 3 части 4 статьи 36 Градостроительного кодекса Российской Федерации действие градостроительных регламентов не распространяется на земельные участки, предназначенные для размещения линейных объектов и (или) занятые линейными объектами. Таким образом, определение предельных параметров застройки территории осуществляется в отношении объектов капитального строительства, входящих в состав линейных объектов. В границах проектирования отсутствуют объекты капитального строительства, входящие в состав линейных объектов, для которых требуется определение предельных параметров разрешенного строительства.

6. Информация о необходимости осуществления мероприятий по защите сохраняемых объектов капитального строительства, существующих и строящихся на момент подготовки проекта планировки территории, а также объектов капитального строительства, планируемых к строительству в соответствии с ранее утвержденной документацией по планировке территории, от возможного негативного воздействия в связи с размещением линейного объекта

Мероприятия по защите сохраняемых объектов капитального строительства, существующих и строящихся на момент подготовки проекта планировки территории в зоне планируемого размещения линейного объекта, не предусматриваются в связи с тем, что в настоящее время данный объект не предусмотрен к реконструкции.

При возможной реконструкции линейного объекта, необходимо согласовать мероприятия с собственниками инженерных коммуникаций.

7. Информация о необходимости осуществления мероприятий по сохранению объектов культурного наследия от возможного негативного воздействия в связи с размещением линейного объекта

Объекты культурного наследия в границах зоны планируемого размещения линейного объекта отсутствуют.

8. Информация о необходимости осуществления мероприятий по охране окружающей среды

Для предотвращения негативных изменений и снижения неблагоприятного воздействия линейных объектов на окружающую природную среду и сохранения сложившейся экологической ситуации необходимо:

- рационально использовать природные объекты, соблюдать нормы и правила природоохранного законодательства;
- строго соблюдать технологию работ при реконструкции;
- не допускать нарушения прав других землепользователей, а также нанесения вреда здоровью людей, окружающей природной среде;
- не допускать ухудшения качества среды обитания объектов животного и растительного мира, а также нанесения ущерба хозяйственным и иным объектам;
- содержать в исправном состоянии хозяйственные сооружения и технические устройства;
- вести оперативный контроль экологического состояния территории;
- информировать в установленном порядке соответствующие органы государственной власти об аварийных и других чрезвычайных ситуациях, влияющих на состояние природной среды.

При проведении работ по реконструкции необходимо предусматривать следующие мероприятия:

- комплектация парка техники с силовыми установками, обеспечивающими минимальные удельные выбросы загрязняющих веществ в атмосферу, своевременное проведение ППО и ППР автостроительной техники и автотранспорта;
- осуществление запуска и прогрева двигателей транспортных средств и строительных машин по утвержденному графику с обязательной диагностикой выхлопа загрязняющих веществ;
- организация контроля за неисправностью топливных систем двигателей внутреннего сгорания и диагностирования их на допустимую степень выброса загрязняющих веществ в атмосферу;
- проведение ТО контроля за выбросами загрязняющих веществ от строительной техники и автотранспорта, немедленная регулировка двигателей;
- устройство подъездных путей с учетом требований по предотвращению повреждения древесно-кустарниковой растительности, максимально используя элементы существующей транспортной инфраструктуры территории;
- соблюдение твердых границ отвода земель во временное и постоянное пользование в соответствии с нормами, технологически необходимыми размерами;

- соблюдение правил выполнения сварочных работ и работ с пылящими строительными материалами и грунтами;
- запрещение сжигания автопокрышек, РТИ, изоляции кабелей и пластиковых изделий, мусора;
- соблюдение правил противопожарной безопасности;
- образуемые отходы должны организовано собираться и транспортироваться специализированным предприятием, имеющим лицензию по обращению с отходами, по договору на полигон ТБО;
- запрещение сжигания и закапывания отходов в грунт;
- своевременное заключение договоров на вывоз, утилизацию и размещения отходов.

При условии соблюдения санитарно-гигиенических норм загрязнение окружающей среды будет маловероятно.

Основные меры при дальнейшей эксплуатации объекта должны быть направлены на обеспечение соблюдения требований технологических регламентов, что позволит обеспечить экологическую безопасность природной среды и населения.

9. Информация о необходимости осуществления мероприятий по защите территории от чрезвычайных ситуаций природного и техногенного характера, в том числе по обеспечению пожарной безопасности и гражданской обороне

Мероприятия по защите территории от чрезвычайных ситуаций природного и техногенного характера, проведения мероприятий по гражданской обороне и обеспечению пожарной безопасности:

- вопросы инженерно-технических мероприятий ГО и ЧС по обеспечению устойчивой междугородной связи по кабельным и радиорелейным линиям, а также телефонной связи должны разрабатываться специализированными проектными организациями и ведомствами Министерства связи Российской Федерации.

- оповещение и информирование населения по сигналам ГО осуществляется на основании решения начальника гражданской обороны области, оперативной дежурной сменой органа управления ГО и ЧС одновременно по автоматизированной системе централизованного оповещения с помощью дистанционно управляемых электросирен (предупредительный сигнал «Внимание всем»), а также с использованием действующих сетей проводного вещания, радиовещания и телевидения независимо от ведомственной принадлежности и формы собственности, в соответствии с требованиями Порядка создания, реконструкции и поддержания в состоянии постоянной готовности к использованию систем оповещения населения,

утвержденного постановлением Правительства Российской Федерации от 17 мая 2023 г. № 769. Для привлечения внимания населения перед передачей речевой информации проводится включение электросирен и других сигнальных средств, что означает подачу предупредительного сигнала «Внимание всем».

- по этому сигналу население и обслуживающий персонал объектов (организаций) обязаны включить абонентские устройства проводного вещания, радиоприемники и телевизионные приемники для прослушивания экстренного сообщения.

В соответствии с Правилами отнесения организаций к категориям по гражданской обороне в зависимости от роли в экономике государства или влияния на безопасность населений, утвержденными постановлением Правительства Российской Федерации от 27 апреля 2024 г. № 546, линейный объект является некатегорированным по ГО объектом.

Согласно СП 165.1325800.2014 «Свод правил. Инженерно -технические мероприятия по гражданской обороне. Актуализированная редакция СНиП 2.01.51-90», утвержденных Приказом Минстроя России от 12 ноября 2014 г. № 705/пр, Пермский край не попадает в зону светомаскировки, соответственно и линейный объект не находится в зоне обязательного проведения мероприятий по светомаскировке.

Территория, в границах которой расположен линейный объект, является территорией общего пользования, на которой отсутствуют промышленные предприятия. Территория не сейсмоопасная, карсты и провалы отсутствуют.

В соответствии с требованиями ГОСТ 12.1.004-91 «Пожарная безопасность. Общие требования», утвержденных Постановлением Госстандарта СССР от 14 июня 1991 г. № 875) пожарная безопасность проектируемых объектов обеспечивается: системой предотвращения пожара, системой противопожарной защиты, организационно - техническими мероприятиями.

В связи с тем, что в границах проектирования отсутствуют территории подверженных риску возникновения чрезвычайных ситуаций природного и техногенного характера схема границ территорий, подверженных риску возникновения чрезвычайных ситуаций природного и техногенного характера не разрабатывается.

Приложение 2
к постановлению
администрации Пермского
муниципального округа
Пермского края
от 16.12.2024 № 299-2024-01-
05.С-989

ПРОЕКТ

**межевания части территории Пермского муниципального округа
Пермского края, предусматривающей размещение линейного объекта –
автомобильная дорога Ерепеты – Симакино**

ШИФР МК-50/24-ЭА

Содержание

I. Графическая часть
II. Текстовая часть

I. Графическая часть. Чертеж межевания территории. 1 этап

Проект планировки и проект межевания части территории Пермского муниципального округа Пермского края, предусматривающей размещение линейного объекта - автомобильная дорога Ерепеты - Симакينو

Чертеж межевания территории. 1 этап
М 1:2000

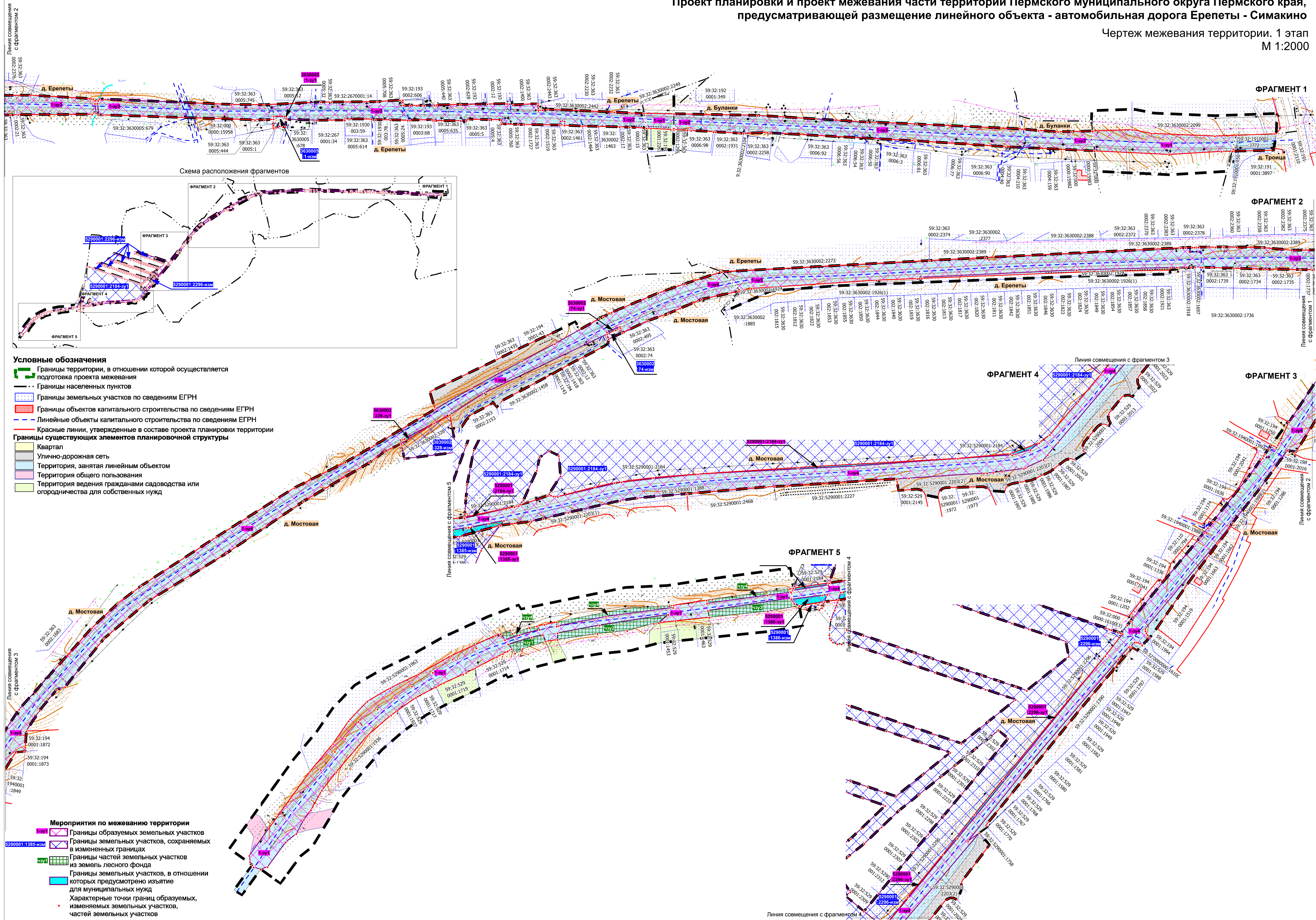
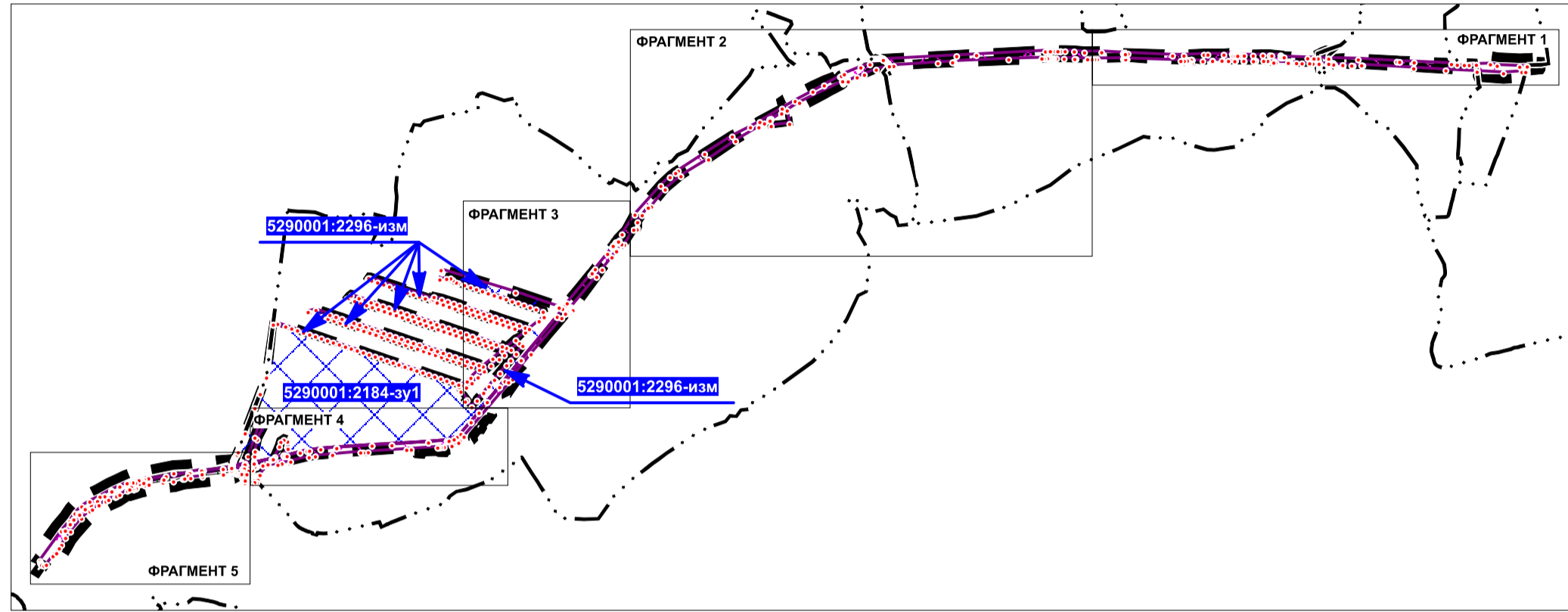


Схема расположения фрагментов



Условные обозначения

- Границы территории, в отношении которой осуществляется подготовка проекта межевания
- Границы населенных пунктов
- Границы земельных участков по сведениям ЕГРН
- Границы объектов капитального строительства по сведениям ЕГРН
- Линейные объекты капитального строительства по сведениям ЕГРН
- Красные линии, утвержденные в составе проекта планировки территории
- Границы существующих элементов планировочной структуры

- Квартал
- Улично-дорожная сеть
- Территория, занятая линейным объектом
- Территория общего пользования
- Территория ведения гражданами садоводства или огородничества для собственных нужд

Мероприятия по межеванию территории

- Границы образуемых земельных участков
- Границы земельных участков, сохраняемых в измененных границах
- Границы частей земельных участков из земель лесного фонда
- Границы земельных участков, в отношении которых предусмотрено изъятие для муниципальных нужд
- Характерные точки границ образуемых, изменяемых земельных участков, частей земельных участков

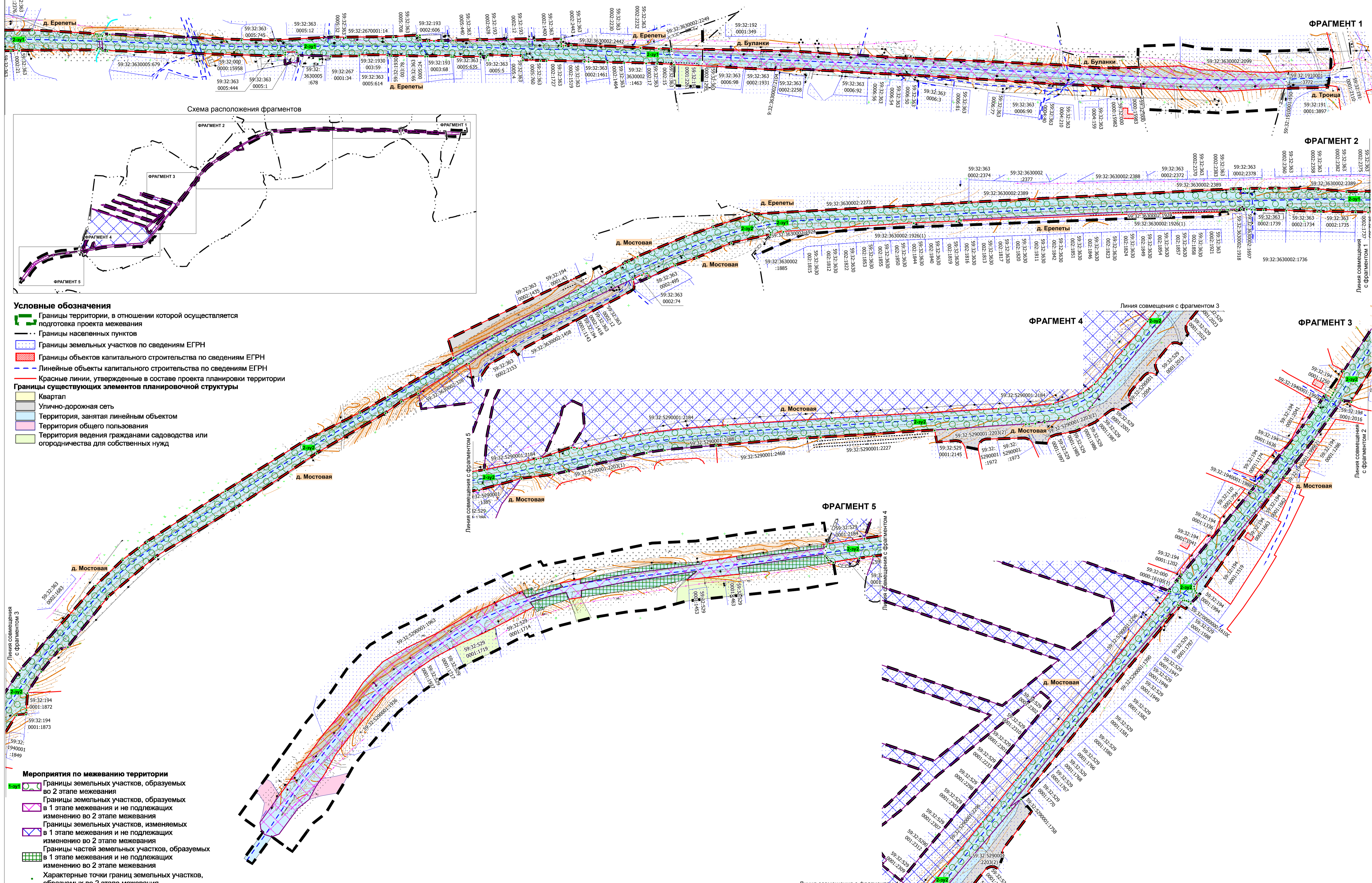
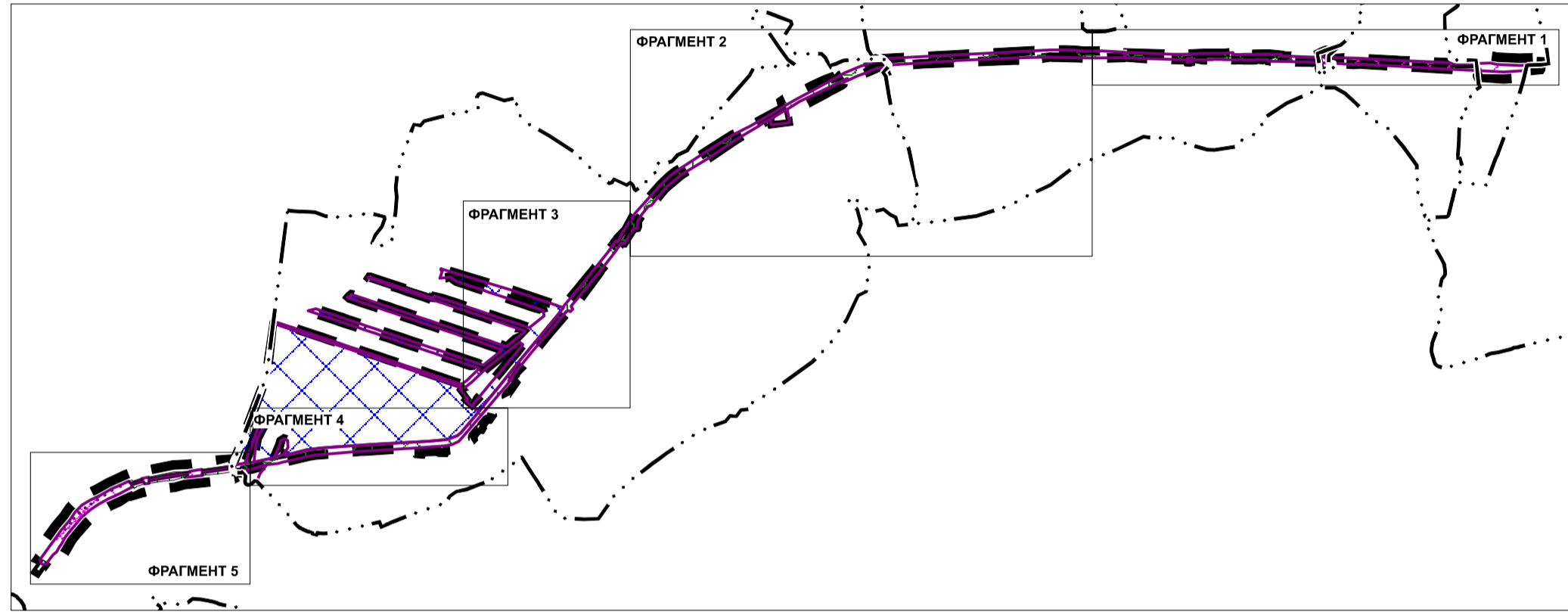


Схема расположения фрагментов



Условные обозначения

- Границы территории, в отношении которой осуществляется подготовка проекта межевания
- Границы населенных пунктов
- Границы земельных участков по сведениям ЕГРН
- Границы объектов капитального строительства по сведениям ЕГРН
- Линейные объекты капитального строительства по сведениям ЕГРН
- Красные линии, утвержденные в составе проекта планировки территории
- Границы существующих элементов планировочной структуры
- Квартал
- Улично-дорожная сеть
- Территория, занятая линейным объектом
- Территория общего пользования
- Территория ведения гражданами садоводства или огородничества для собственных нужд

Мероприятия по межеванию территории

- Границы земельных участков, образуемых во 2 этапе межевания
- Границы земельных участков, образуемых в 1 этапе межевания и не подлежащих изменению во 2 этапе межевания
- Границы земельных участков, изменяемых в 1 этапе межевания и не подлежащих изменению во 2 этапе межевания
- Границы частей земельных участков, образуемых в 1 этапе межевания и не подлежащих изменению во 2 этапе межевания
- Характерные точки границ земельных участков, образуемых во 2 этапе межевания

II. Текстовая часть

1. Перечень и сведения о площади образуемых и изменяемых земельных участков, в том числе, в отношении которых предусмотрено изъятие для муниципальных нужд

Таблица 1

№ на чертеже	Этап межевания	Кадастровый номер земельного участка, из которого образуются земельные участки	Вид разрешенного использования земельного участка	Категория земель	Площадь земельного участка по проекту, кв. м	Способ образования	Сведения об отнесении (не отнесении) образуемого земельного участка к территории общего пользования (ТОП)	Необходимость изъятия для муниципальных нужд
1	2	3	4	5	6	7	8	9
1-зу1	1	-	Автомобильный транспорт (7.2)	Земли промышленности, энергетики, транспорта, связи, радиовещания, телевидения, информатики, земли для обеспечения космической деятельности, земли обороны, безопасности и земли иного специального назначения (далее – Земли промышленности)	20107	Образован из земель, находящихся в государственной или муниципальной собственности	Отнесен к ТОП	-

1-зу2	1	-	Улично- дорожная сеть (12.0.1)	Земли населенных пунктов	11020	Образован из земель, находящихся в государственной или муниципальной собственности	Отнесен к ТОП	-
1-зу3	1	-	Улично- дорожная сеть (12.0.1)	Земли населенных пунктов	31851	Образован из земель, находящихся в государственной или муниципальной собственности	Отнесен к ТОП	-
3630005 :1-зу1	1	59:32:3630005 :1	Улично- дорожная сеть (12.0.1)	Земли населенных пунктов	4	Раздел з.у. с к.н. 59:32:3630005:1 с сохранением исходного в измененных границах	Отнесен к ТОП	Требуется изъятие
3630005 :1-изм	1		Под строительство магазина	Земли населенных пунктов	196		-	-
1-зу4	1	-	Улично- дорожная сеть (12.0.1)	Земли населенных пунктов	53514	Образован из земель, находящихся в государственной или муниципальной собственности	Отнесен к ТОП	-
3630002 :74-зу1	1	59:32:3630002 :74	Улично- дорожная сеть (12.0.1)	Земли населенных пунктов	34	Раздел з.у. с к.н. 59:32:3630002:74 с сохранением исходного в измененных границах	Отнесен к ТОП	Требуется изъятие
3630002 :74-изм	1		Для размещения трансформаторн ой подстанции	Земли населенных пунктов	118		-	-

3630002 :328-зy1	1	59:32:3630002 :328	Улично- дорожная сеть (12.0.1)	Земли населенных пунктов	85	Раздел з.у. с к.н. 59:32:3630002:328 с сохранением исходного в измененных границах	Отнесен к ТОП	Требуется изъятие
3630002 :328-изм	1		Под жилую застройку Индивидуальну ю	Земли населенных пунктов	2194		-	-
5290001 :2296- зy1	1	59:32:5290001 :2296	Улично- дорожная сеть (12.0.1)	Земли населенных пунктов	572	Раздел з.у. с к.н. 59:32:5290001:2296 с сохранением исходного в измененных границах	Отнесен к ТОП	Требуется изъятие
5290001 :2296- изм	1		Ведение садоводства	Земли населенных пунктов	61866		-	-
5290001 :2184- зy1	1	59:32:5290001 :2184	Улично- дорожная сеть (12.0.1)	Земли населенных пунктов	818	Раздел з.у. с к.н. 59:32:5290001:2184 с сохранением исходного в измененных границах	Отнесен к ТОП	Требуется изъятие
5290001 :2184- изм	1		Ведение садоводства	Земли населенных пунктов	233477		-	-
5290001 :1385- зy1	1	59:32:5290001 :1385	Улично- дорожная сеть (12.0.1)	Земли населенных пунктов	479	Раздел з.у. с к.н. 59:32: 5290001:1385 с сохранением исходного в измененных границах	Отнесен к ТОП	Требуется изъятие
5290001 :1385- изм	1		Для сельскохозяйств енного производства	Земли населенных пунктов	2590		-	-
5290001 :1386- зy1	1	59:32:5290001 :1386	Улично- дорожная сеть (12.0.1)	Земли населенных пунктов	343	Раздел з.у. с к.н. 59:32:5290001:1386 с сохранением исходного в измененных границах	Отнесен к ТОП	Требуется изъятие
5290001 :1386- изм	1		Для сельскохозяйств енного производства	Земли населенных пунктов	182		-	-

2-зу1	2	-	Улично- дорожная сеть (12.0.1)	Земли населенных пунктов	31855	Объединение земельных участков с условными номерами 1-зу3 и 3630005:1-зу1	Отнесен к ТОП	-
2-зу2	2	-	Улично- дорожная сеть (12.0.1)	Земли населенных пунктов	55846	Объединение земельных участков с условными номерами 1-зу4, 3630002:74-зу1, 3630002:328-зу1, 5290001:2296-зу1, 5290001:2184-зу1, 5290001:1385-зу1, 5290001:1386-зу1	Отнесен к ТОП	-

Перечень кадастровых номеров существующих земельных участков, на которых линейный объект может быть размещен на условиях публичного сервитута, без образования земельных участков

Таблица 2

Кадастровый номер	Условный знак на чертеже	Адрес или описание местоположения	Площадь, кв.м	Цель установления публичного сервитута
-	чзу1	Пермский муниципальный округ, Пермское лесничество, Лядовское участковое лесничество, квартал № 67 (выдел 12)	459	Эксплуатация существующей автомобильной дороги общего пользования местного значения Ерепеты - Симакино
-	чзу2	Пермский муниципальный округ, Пермское лесничество, Лядовское участковое лесничество, квартал № 67 (выдел 13)	1307	Эксплуатация существующей автомобильной дороги общего пользования местного значения Ерепеты - Симакино
-	чзу3	Пермский муниципальный округ, Пермское лесничество, Лядовское участковое лесничество, квартал № 67 (выдел 14)	1122	Эксплуатация существующей автомобильной дороги общего пользования местного значения Ерепеты - Симакино
-	чзу4	Пермский муниципальный округ, Пермское лесничество, Лядовское участковое лесничество, квартал № 67 (выдел 10)	1471	Эксплуатация существующей автомобильной дороги общего пользования местного значения Ерепеты - Симакино

Линии отступа от красных линий в целях определения мест допустимого размещения зданий, строений, сооружений проектом межевания не устанавливаются.

чзу1

Система координат МСК 59

Обозначение характерных точек	Координаты, м	
	X	Y
1	2	3
1	514572.49	2258465.59
2	514563.29	2258436.90
3	514560.96	2258436.03
4	514557.80	2258427.51
5	514563.11	2258423.50
6	514568.91	2258419.12
7	514577.61	2258448.06
8	514580.70	2258462.04
1	514572.49	2258465.59

чзу2

Система координат МСК 59

Обозначение характерных точек	Координаты, м	
	X	Y
1	2	3
1	514582.82	2258480.03
2	514592.68	2258531.96
3	514605.74	2258616.88
4	514595.36	2258605.10
5	514594.63	2258598.83
6	514585.71	2258566.19
7	514581.99	2258529.38
8	514574.65	2258480.09

1	514582.82	2258480.03
---	-----------	------------

чзу3

Система координат МСК 59

Обозначение характерных точек	Координаты, м	
	X	Y
1	2	3
1	514610.56	2258665.85
2	514625.93	2258769.02
3	514624.27	2258768.81
4	514624.27	2258768.81
5	514624.27	2258768.81
6	514620.43	2258771.73
7	514619.20	2258772.66
8	514619.20	2258772.66
9	514619.19	2258772.67
10	514616.54	2258778.73
11	514616.49	2258778.85
12	514609.71	2258739.97
13	514602.14	2258667.51
1	514610.56	2258665.85

чзу4

Система координат МСК 59

Обозначение характерных точек	Координаты, м	
	X	Y
1	2	3
1	514623.46	2258664.15
2	514624.54	2258671.25

3	514637.68	2258767.35
4	514634.24	2258767.69
5	514633.24	2258768.70
6	514629.55	2258739.73
7	514619.55	2258664.78
1	514623.46	2258664.15
1	514581.94	2258409.64
2	514586.49	2258421.39
3	514582.15	2258424.03
4	514589.44	2258445.24
5	514591.38	2258454.54
6	514587.17	2258458.00
7	514580.51	2258433.03

8	514574.39	2258415.08
1	514581.94	2258409.64
1	514596.36	2258478.94
2	514614.10	2258567.12
3	514616.40	2258618.07
4	514617.25	2258623.68
5	514614.27	2258622.83
6	514603.23	2258539.89
7	514591.84	2258480.96
8	514591.32	2258478.97
1	514596.36	2258478.94

2. Целевое назначение лесов, вид (виды) разрешенного использования лесного участка, количественные и качественные характеристики лесного участка, сведения о нахождении лесного участка в границах особо защитных участков лесов

2.1. Распределение земель на период строительства

Таблица 3

Общая площадь, всего, га	В том числе												
	лесные земли					нелесные земли							
	заняты лесными насаждениями	в том числе покрытые лесными культурами	лесные питомники, плантации	не занятые лесными насаждениями	итого	пашня	сенокосы	пастбища	болота	дороги	проектируемые	прочие	итого
1	2	3	4	5	6	7	8	9	10	11	12	13	14
0,4359	0,4359	-	-	0,4359	0,4359	-	-	-	-	-	-	-	-

2.2. Характеристика насаждений проектируемого лесного участка

Таблица 4

Целевое назначение лесов (категория защитности лесов)	Номер квартала	Номер выдела	Состав насаждения или характеристика лесного участка при отсутствии	Площадь (га)/запас древесины при наличии (куб. м)	в том числе по группам возраста древостоя (га/куб. м)			
					Молодняки	Средневозрастные	Приспевающие	Спелые и перестойные
1	2	3	4	5	6	7	8	9
Защитные леса (леса, расположенные в водоохранных зонах)	67	ч. 12	8Е2П+Б+ЛП	0,0459/10	-	0,0459/10	-	-
Защитные леса (леса, располо	67	ч. 13	8Е2П+Б+ЛП	0,1307/33	-	0,1307/33	-	-

женные в водоох ранных зонах)								
Защитн ые леса (леса, располо женные в водоох ранных зонах)	67	ч. 14	6Е2П1ЛП 1ОС+Б	0,1122/26	-	0,1122/26	-	-
Защитн ые леса (леса, располо женные в водоох ранных зонах)	67	ч. 10	4Е2П2ОС 2ЛП	0,1471/43	-	-	0,1471/43	-
Итого				0,4359/112	-	0,2888/69	0,1471/43	-

2.3. Средние таксационные показатели насаждений проектируемого лесного участка

Таблица 5

Целевое назначен ие лесов	Хозяйство, преоб- ладающая порода	Состав насаж- дений	Возраст	Бонитет	Пол нота	Средний запас древесины (куб. м/га)		
						средне воз- растны е	присп ева- ющие	спелые и перест ойные
1	2	3	4	5	6	7	8	9
Защитны е леса (леса, располо женные в водоохра нных зонах)	Хвойное, Е	4Е1П+ЛП+ОС	74	1	0,6	230	290	-

2.4. Виды разрешенного использования лесов на проектируемом лесном участке

Таблица 6

Целевое назначение лесов	Хозяйство (хвойное, твердолиственное, мягколиственные)	Площадь (га)	Единица измерения	Объемы использования лесов (изъятия)
--------------------------------	--	-----------------	----------------------	--

				лесных ресурсов)
1	2	3	4	5
Вид использования лесов – строительство, реконструкция, эксплуатация линейных объектов				
Цель предоставления лесного участка - эксплуатация автомобильной дороги				
Защитные леса (леса, расположенные в водоохранных зонах)	Хвойное, Е	0,4359	куб м	112

2.5. Сведения о нахождении лесного участка в границах особо защитных участков лесов

Таблица 7

№ п/п	Наименование участкового лесничества /урочища (при наличии)	Номер квартала	Номера выделов	Виды ОЗУ, наименование ООПТ, виды зон с особыми условиями использования территорий	Общая площадь, га
	ООПТ				0,0000
	Лядовское	67	12	Берегозащитные участки лесов, расположенные вдоль водных объектов	0,0459
	Лядовское	67	13	Берегозащитные участки лесов, расположенные вдоль водных объектов	0,1307
	Лядовское	67	14	Берегозащитные участки лесов, расположенные вдоль водных объектов	0,1122
	Лядовское	67	10	Берегозащитные участки лесов, расположенные вдоль водных объектов	0,1471
ИТОГО ОЗУ		Берегозащитные участки лесов, расположенные вдоль водных объектов			0,4359
Всего		ОЗУ			0,4359
Всего		ООПТ и ОЗУ			0,4359

3. Перечень координат характерных точек образуемых и изменяемых земельных участков

1-зу1

Система координат МСК 59

Обозначение характерных точек	Координаты, м	
	X	Y
1	2	3
1	514638.23	2258771.39
2	514637.68	2258767.35
3	514634.24	2258767.69

4	514633.24	2258768.70
5	514629.55	2258739.73
6	514619.55	2258664.78
7	514623.46	2258664.15
8	514617.25	2258623.68
9	514614.27	2258622.83
10	514603.23	2258539.89
11	514591.84	2258480.96
12	514591.32	2258478.97
13	514596.36	2258478.94
14	514593.30	2258463.72
15	514591.38	2258454.54
16	514587.17	2258458.00
17	514580.51	2258433.03
18	514574.39	2258415.08
19	514581.94	2258409.64
20	514581.94	2258409.64
21	514579.94	2258403.80
22	514568.20	2258378.06
23	514568.20	2258378.06
24	514564.60	2258380.13
25	514564.46	2258379.87
26	514568.08	2258377.79
27	514554.88	2258348.84
28	514531.87	2258308.39
29	514514.96	2258273.42
30	514498.41	2258245.02
31	514474.13	2258221.79
32	514446.07	2258202.61
33	514411.95	2258174.08
34	514307.93	2258099.25
35	514300.12	2258100.33
36	514296.36	2258102.84
37	514293.66	2258104.64
38	514290.97	2258113.25
39	514294.20	2258121.87
40	514324.64	2258144.23
41	514334.88	2258157.16
42	514351.90	2258166.41
43	514364.31	2258175.31
44	514388.46	2258188.84
45	514410.79	2258206.36
46	514456.00	2258244.80
47	514481.42	2258274.37
48	514487.04	2258282.32
49	514503.05	2258304.95

50	514516.00	2258329.80
51	514521.13	2258339.62
52	514531.85	2258363.18
53	514533.40	2258366.59
54	514533.65	2258367.12
55	514539.40	2258378.15
56	514553.45	2258405.04
57	514557.36	2258412.52
58	514560.43	2258418.39
59	514562.96	2258423.23
60	514563.11	2258423.50
61	514568.91	2258419.12
62	514577.61	2258448.06
63	514580.70	2258462.04
64	514572.49	2258465.59
65	514574.65	2258480.09
66	514582.82	2258480.03
67	514592.68	2258531.96
68	514605.74	2258616.88
69	514595.36	2258605.10
70	514597.77	2258625.70
71	514602.14	2258667.51
72	514610.56	2258665.85
73	514625.93	2258769.02
74	514624.27	2258768.81
75	514624.27	2258768.81
76	514635.38	2258770.22
77	514636.73	2258770.77
1	514638.23	2258771.39
1	514413.97	2258187.51
2	514414.21	2258187.33
3	514414.03	2258187.09
4	514413.79	2258187.27
1	514413.97	2258187.51
1	514436.38	2258204.89
2	514436.62	2258204.71
3	514436.44	2258204.47
4	514436.20	2258204.65
1	514436.38	2258204.89
1	514452.43	2258217.71
2	514452.67	2258217.52
3	514452.49	2258217.29
4	514452.25	2258217.46

1	514452.43	2258217.71
1	514469.87	2258237.84
2	514473.64	2258234.28
3	514473.44	2258234.06
4	514469.67	2258237.62
1	514469.87	2258237.84
1	514488.79	2258257.34
2	514489.03	2258257.16
3	514488.85	2258256.92
4	514488.61	2258257.10
1	514488.79	2258257.34
1	514502.79	2258278.25
2	514503.03	2258278.07
3	514502.85	2258277.83
4	514502.61	2258278.00
1	514502.79	2258278.25
1	514517.26	2258300.24
2	514517.50	2258300.06
3	514517.32	2258299.81
4	514517.08	2258300.00
1	514517.26	2258300.24
1	514534.23	2258325.85
2	514534.47	2258325.67
3	514534.29	2258325.42
4	514534.05	2258325.60
1	514534.23	2258325.85
1	514550.48	2258350.38
2	514550.72	2258350.20
3	514550.54	2258349.96
4	514550.30	2258350.13
1	514550.48	2258350.38
1	514619.20	2258772.66
2	514620.43	2258771.73
3	514619.20	2258772.66
1	514619.20	2258772.66
1	516062.61	2262603.38
2	516063.30	2262566.37
3	516044.89	2262569.48

4	516044.56	2262575.01
5	516043.34	2262599.27
6	516043.18	2262601.65
7	516043.10	2262602.92
8	516043.08	2262603.30
9	516044.63	2262603.20
1	516062.61	2262603.38
1	516036.10	2263296.78
2	516035.19	2263270.59
3	516038.41	2263192.60
4	516043.03	2263168.69
5	516041.45	2263119.64
6	516016.79	2263122.28
7	516012.41	2263214.24
8	516016.22	2263278.60
9	516016.51	2263292.47
10	516019.09	2263293.17
1	516036.10	2263296.78

1-зу2

Система координат МСК 59

Обозначение характерных точек	Координаты, м	
	X	Y
1	2	3
1	516062.61	2262603.38
2	516060.68	2262706.50
3	516052.33	2262841.80
4	516052.21	2262851.41
5	516049.94	2262902.43
6	516043.92	2263032.74
7	516042.00	2263053.04
8	516040.61	2263077.27
9	516040.63	2263094.08
10	516041.45	2263119.64
11	516016.79	2263122.28
12	516022.01	2263012.53
13	516029.30	2262900.71
14	516038.99	2262722.57
15	516039.67	2262718.47
16	516038.47	2262689.14
17	516038.76	2262683.51
18	516040.28	2262654.32
19	516040.50	2262652.14
20	516042.05	2262624.64
21	516042.37	2262620.88

22	516042.36	2262619.99
23	516043.08	2262603.30
24	516044.63	2262603.20
1	516062.61	2262603.38

1-зу3

Система координат МСК 59

Обозначение характерных точек	Координаты, м	
	X	Y
1	2	3
1	516063.65	2261890.58
2	516063.78	2261887.30
3	516061.97	2261886.32
4	516061.97	2261885.76
5	516061.51	2261794.63
6	516061.13	2261785.09
7	516060.78	2261775.98
8	516060.99	2261761.05
9	516061.58	2261720.05
10	516061.65	2261715.82
11	516062.77	2261679.06
12	516063.60	2261652.16
13	516063.91	2261642.02
14	516063.91	2261641.84
15	516063.95	2261640.55
16	516064.03	2261638.03
17	516064.21	2261632.15
18	516064.23	2261631.42
19	516064.40	2261626.18
20	516064.24	2261620.58
21	516063.96	2261610.21
22	516063.92	2261608.74
23	516063.70	2261600.57
24	516060.59	2261485.04
25	516051.63	2261293.73
26	516050.17	2261293.73
27	516049.96	2261288.34
28	516047.96	2261237.74
29	516037.69	2261083.37
30	516034.26	2261068.02
31	516036.68	2261068.05
32	516058.30	2261046.72
33	516072.17	2261303.11
34	516075.90	2261372.22
35	516087.94	2261613.38
36	516088.25	2261619.54

37	516088.69	2261628.36
38	516088.70	2261630.68
39	516088.72	2261635.62
40	516088.76	2261647.16
41	516088.89	2261656.55
42	516089.02	2261665.80
43	516089.06	2261666.80
44	516088.79	2261682.32
45	516088.25	2261714.18
46	516084.96	2261750.09
47	516085.52	2261809.97
48	516081.24	2261885.43
49	516081.12	2261887.50
50	516079.04	2261888.32
51	516079.01	2261890.03
52	516075.26	2261889.11
1	516063.65	2261890.58
1	516044.89	2262569.48
2	516046.09	2262549.62
3	516046.08	2262548.60
4	516046.53	2262536.51
5	516047.07	2262510.44
6	516047.48	2262490.75
7	516048.43	2262468.46
8	516053.50	2262468.49
9	516053.59	2262463.64
10	516048.64	2262463.55
11	516048.69	2262462.35
12	516049.38	2262418.65
13	516049.53	2262411.47
14	516050.16	2262390.78
15	516053.87	2262390.56
16	516055.32	2262390.49
17	516055.39	2262375.64
18	516055.95	2262349.10
19	516054.19	2262347.41
20	516054.09	2262340.38
21	516054.09	2262308.19
22	516054.04	2262306.18
23	516055.50	2262306.02
24	516054.78	2262277.76
25	516054.51	2262275.02
26	516055.14	2262253.51
27	516055.40	2262234.88
28	516056.07	2262230.29

29	516056.24	2262197.20
30	516054.82	2262197.26
31	516054.68	2262163.06
32	516055.61	2262124.92
33	516056.06	2262124.95
34	516057.07	2262124.98
35	516059.51	2262125.05
36	516059.50	2262123.18
37	516059.44	2262109.60
38	516057.02	2262109.48
39	516056.27	2262109.44
40	516055.56	2262109.41
41	516055.19	2262098.63
42	516055.15	2262086.61
43	516061.23	2261898.95
44	516061.39	2261893.89
45	516075.34	2261892.13
46	516078.96	2261893.10
47	516078.95	2261893.71
48	516080.12	2261894.00
49	516081.01	2261894.22
50	516080.99	2261894.69
51	516080.69	2261901.75
52	516074.08	2262057.75
53	516073.74	2262097.70
54	516077.17	2262167.52
55	516077.01	2262180.88
56	516077.54	2262237.44
57	516079.44	2262265.42
58	516079.72	2262268.90
59	516077.24	2262268.91
60	516074.16	2262268.92
61	516073.15	2262268.93
62	516073.15	2262270.20
63	516073.17	2262278.02
64	516073.09	2262285.52
65	516073.00	2262294.06
66	516072.99	2262295.80
67	516073.51	2262308.07
68	516074.05	2262339.82
69	516074.67	2262373.21
70	516075.06	2262397.62
71	516073.63	2262404.63
72	516075.07	2262435.93
73	516073.57	2262436.00
74	516069.57	2262436.17

75	516066.91	2262436.27
76	516067.44	2262441.42
77	516068.10	2262447.74
78	516064.65	2262529.87
79	516063.58	2262551.56
80	516063.30	2262566.37
1	516044.89	2262569.48

3630005:1-зу1

Система координат МСК 59

Обозначение характерных точек	Координаты, м	
	X	Y
1	2	3
1	516055.61	2262124.92
2	516059.50	2262123.18
3	516059.51	2262125.05
4	516057.07	2262124.98
5	516056.06	2262124.95
1	516055.61	2262124.92

3630005:1-изм

Система координат МСК 59

Обозначение характерных точек	Координаты, м	
	X	Y
1	2	3
1	516055.56	2262109.41
2	516056.27	2262109.44
3	516057.02	2262109.48
4	516059.44	2262109.60
5	516059.50	2262123.18
6	516055.61	2262124.92
7	516046.70	2262124.35
8	516046.39	2262121.31
9	516047.62	2262116.94
10	516045.86	2262112.56
11	516044.68	2262109.61
12	516047.00	2262109.13
13	516048.99	2262109.19
14	516053.11	2262109.32
15	516054.84	2262109.38
1	516055.56	2262109.41

1-зу4

Система координат МСК 59

Обозначение характерных точек	Координаты, м	
	X	Y

1	2	3
1	514624.27	2258768.81
2	514635.38	2258770.22
3	514642.23	2258814.66
4	514643.60	2258815.16
5	514644.69	2258815.56
6	514649.44	2258847.56
7	514648.10	2258847.45
8	514662.32	2258909.23
9	514663.56	2258914.62
10	514676.03	2258950.69
11	514675.33	2258957.34
12	514674.75	2258962.87
13	514692.72	2259041.30
14	514702.65	2259136.05
15	514712.51	2259328.74
16	514721.92	2259456.88
17	514726.26	2259524.12
18	514727.56	2259528.61
19	514732.76	2259546.45
20	514741.20	2259557.36
21	514751.38	2259570.52
22	514792.64	2259605.92
23	514825.76	2259633.29
24	514935.92	2259724.34
25	515161.16	2259906.69
26	515188.39	2259928.16
27	515189.17	2259925.89
28	515199.13	2259933.94
29	515204.16	2259938.12
30	515208.36	2259941.64
31	515307.09	2260023.60
32	515313.39	2260028.83
33	515319.20	2260033.44
34	515327.25	2260039.83
35	515381.04	2260082.56
36	515403.60	2260099.00
37	515405.89	2260100.67
38	515405.40	2260101.39
39	515408.01	2260103.16
40	515408.44	2260102.53
41	515410.14	2260103.77
42	515416.99	2260108.76
43	515421.60	2260112.16
44	515421.70	2260112.19
45	515418.60	2260117.91

46	515421.57	2260119.86
47	515424.23	2260121.19
48	515427.75	2260123.24
49	515449.82	2260133.64
50	515518.12	2260178.88
51	515618.67	2260268.83
52	515648.83	2260300.85
53	515663.65	2260320.30
54	515670.66	2260329.82
55	515730.59	2260422.29
56	515791.44	2260518.60
57	515823.25	2260582.07
58	515842.18	2260614.74
59	515888.66	2260692.62
60	515914.67	2260738.39
61	515948.15	2260800.06
62	515969.46	2260840.46
63	516000.61	2260895.73
64	516002.78	2260900.51
65	516008.27	2260910.62
66	516032.16	2260968.36
67	516043.26	2261000.33
68	516058.30	2261046.72
69	516036.68	2261068.05
70	516034.26	2261068.02
71	516024.43	2261021.81
72	516006.71	2260980.72
73	515997.83	2260955.34
74	515983.07	2260924.02
75	515988.74	2260921.82
76	515990.74	2260921.04
77	515983.76	2260904.87
78	515981.60	2260905.42
79	515908.87	2260753.80
80	515881.67	2260710.95
81	515871.49	2260691.57
82	515852.29	2260655.03
83	515851.62	2260652.94
84	515850.99	2260650.00
85	515846.17	2260650.96
86	515836.65	2260630.92
87	515823.02	2260612.03
88	515775.04	2260530.24
89	515711.01	2260435.39
90	515652.40	2260339.48
91	515605.57	2260283.92

92	515545.91	2260235.76
93	515542.60	2260225.44
94	515516.67	2260204.14
95	515491.49	2260187.88
96	515471.33	2260186.65
97	515466.14	2260186.19
98	515465.12	2260174.69
99	515413.21	2260142.52
100	515414.84	2260131.81
101	515393.53	2260116.34
102	515391.76	2260115.10
103	515390.59	2260114.21
104	515368.94	2260098.49
105	515325.51	2260063.99
106	515300.93	2260044.47
107	515194.53	2259956.10
108	515191.73	2259956.41
109	515189.35	2259957.45
110	515186.98	2259958.95
111	515183.55	2259961.82
112	515174.20	2259952.26
113	515176.69	2259949.46
114	515177.63	2259947.29
115	515178.04	2259944.88
116	515178.04	2259942.83
117	515172.33	2259938.11
118	515173.14	2259936.71
119	515172.00	2259935.74
120	515156.79	2259922.82
121	515030.42	2259815.51
122	514932.53	2259737.31
123	514942.43	2259751.18
124	514741.93	2259580.87
125	514726.67	2259567.92
126	514720.65	2259562.80
127	514710.44	2259540.55
128	514709.56	2259538.62
129	514706.02	2259511.50
130	514704.59	2259500.48
131	514704.10	2259493.07
132	514703.83	2259489.08
133	514697.64	2259396.62
134	514696.65	2259381.13
135	514688.07	2259246.14
136	514687.24	2259230.13
137	514686.72	2259219.84

138	514678.37	2259122.22
139	514673.19	2259061.55
140	514669.89	2259039.92
141	514655.12	2258975.76
142	514647.81	2258945.30
143	514644.25	2258930.46
144	514639.34	2258891.76
145	514639.34	2258891.76
146	514645.25	2258896.30
147	514641.57	2258877.99
148	514637.35	2258856.34
149	514637.06	2258853.44
150	514637.01	2258852.88
151	514636.39	2258849.39
152	514633.55	2258833.28
153	514633.05	2258830.05
154	514623.71	2258826.86
155	514621.39	2258809.76
156	514630.44	2258813.23
157	514629.51	2258807.26
1	514624.27	2258768.81

3630002:74-зу1

Система координат МСК 59

Обозначение характерных точек	Координаты, м	
	X	Y
1	2	3
1	515983.76	2260904.87
2	515990.74	2260921.04
3	515988.74	2260921.82
4	515988.49	2260920.35
5	515986.58	2260915.78
6	515981.60	2260905.42
1	515983.76	2260904.87

3630002:74-изм

Система координат МСК 59

Обозначение характерных точек	Координаты, м	
	X	Y
1	2	3
1	515981.60	2260905.42
2	515986.58	2260915.78
3	515988.49	2260920.35
4	515988.74	2260921.82
5	515983.07	2260924.02
6	515975.33	2260907.03

1	515981.60	2260905.42
---	-----------	------------

3630002:328-зу1

Система координат МСК 59

Обозначение характерных точек	Координаты, м	
	X	Y
1	2	3
1	515871.49	2260691.57
2	515846.17	2260650.96
3	515850.99	2260650.00
4	515851.62	2260652.94
5	515852.29	2260655.03
1	515871.49	2260691.57

3630002:328-изм

Система координат МСК 59

Обозначение характерных точек	Координаты, м	
	X	Y
1	2	3
1	515846.17	2260650.96
2	515871.49	2260691.57
3	515881.67	2260710.95
4	515835.51	2260719.50
5	515827.52	2260654.66
6	515844.47	2260651.30
1	515846.17	2260650.96

5290001:2296-зу1

Система координат МСК 59

Обозначение характерных точек	Координаты, м	
	X	Y
1	2	3
1	514825.76	2259633.29
2	514863.18	2259662.74
3	514915.78	2259706.02
4	514965.30	2259745.08
5	515009.07	2259780.77
6	515161.16	2259906.69
7	514935.92	2259724.34
1	514825.76	2259633.29

5290001:2296-изм

Система координат МСК 59

Обозначение характерных точек	Координаты, м	
	X	Y
1	2	3

1	515323.83	2259500.63
2	515295.95	2259593.96
3	515245.85	2259761.63
4	515195.48	2259907.57
5	515194.06	2259911.70
6	515193.22	2259914.13
7	515190.53	2259921.95
8	515189.17	2259925.89
9	515188.39	2259928.16
10	515161.16	2259906.69
11	515009.07	2259780.77
12	514965.30	2259745.08
13	514915.78	2259706.02
14	514863.18	2259662.74
15	514825.76	2259633.29
16	514845.66	2259608.62
17	514867.88	2259627.16
18	514895.32	2259650.05
19	514917.78	2259668.79
20	514940.81	2259688.01
21	514963.85	2259707.23
22	514991.49	2259730.29
23	515008.41	2259744.41
24	515031.44	2259763.64
25	515059.07	2259786.71
26	515069.05	2259774.76
27	515046.00	2259746.19
28	515026.80	2259722.38
29	515012.69	2259704.88
30	514989.65	2259676.31
31	514970.44	2259652.50
32	514949.74	2259630.49
33	514929.39	2259609.21
34	514913.64	2259589.58
35	514899.56	2259570.14
36	514915.04	2259564.23
37	515133.67	2258914.42
38	515136.72	2258929.93
39	515127.33	2258957.83
40	515120.31	2258978.68
41	515113.29	2258999.53
42	515106.28	2259020.38
43	515099.26	2259041.23
44	515092.24	2259062.08
45	515085.23	2259082.93
46	515078.21	2259103.78

47	515071.19	2259124.63
48	515064.18	2259145.49
49	515057.16	2259166.34
50	515050.14	2259187.19
51	515043.13	2259208.04
52	515036.11	2259228.89
53	515029.09	2259249.74
54	515022.08	2259270.59
55	515015.06	2259291.44
56	515008.04	2259312.29
57	515001.02	2259333.14
58	514994.01	2259354.00
59	514986.99	2259374.85
60	514979.97	2259395.70
61	514972.96	2259416.55
62	514965.94	2259437.40
63	514958.92	2259458.25
64	514951.91	2259479.10
65	514944.89	2259499.95
66	514937.87	2259520.80
67	514930.86	2259541.65
68	514923.84	2259562.51
69	514920.65	2259571.98
70	514935.38	2259592.33
71	514947.80	2259605.31
72	514976.18	2259634.98
73	514985.74	2259606.55
74	514992.76	2259585.70
75	514999.78	2259564.85
76	515006.79	2259544.00
77	515013.81	2259523.15
78	515020.83	2259502.30
79	515027.84	2259481.44
80	515034.86	2259460.59
81	515041.88	2259439.74
82	515048.90	2259418.89
83	515055.91	2259398.04
84	515062.93	2259377.19
85	515069.95	2259356.34
86	515076.96	2259335.49
87	515083.98	2259314.64
88	515091.00	2259293.79
89	515098.01	2259272.94
90	515105.03	2259252.08
91	515112.05	2259231.23
92	515119.06	2259210.38

93	515126.08	2259189.53
94	515133.10	2259168.68
95	515140.12	2259147.83
96	515147.13	2259126.98
97	515154.15	2259106.13
98	515161.17	2259085.28
99	515168.18	2259064.42
100	515175.20	2259043.57
101	515177.71	2259036.12
102	515184.42	2259063.21
103	515167.76	2259112.70
104	515160.74	2259133.56
105	515153.73	2259154.41
106	515146.71	2259175.26
107	515139.69	2259196.11
108	515132.68	2259216.96
109	515125.66	2259237.81
110	515118.64	2259258.66
111	515111.63	2259279.51
112	515104.61	2259300.36
113	515097.59	2259321.22
114	515090.58	2259342.07
115	515083.56	2259362.92
116	515076.54	2259383.77
117	515069.52	2259404.62
118	515062.51	2259425.47
119	515055.49	2259446.32
120	515048.47	2259467.17
121	515041.46	2259488.02
122	515034.44	2259508.87
123	515027.42	2259529.72
124	515020.41	2259550.58
125	515013.39	2259571.43
126	515006.37	2259592.28
127	514999.36	2259613.13
128	514992.34	2259633.98
129	514987.56	2259648.20
130	515014.65	2259681.68
131	515041.75	2259715.16
132	515054.24	2259678.02
133	515061.26	2259657.17
134	515068.28	2259636.32
135	515075.29	2259615.47
136	515082.31	2259594.62
137	515089.33	2259573.77
138	515096.34	2259552.92

139	515103.36	2259532.07
140	515110.38	2259511.22
141	515117.40	2259490.37
142	515124.41	2259469.52
143	515131.43	2259448.66
144	515138.45	2259427.81
145	515145.46	2259406.96
146	515152.48	2259386.11
147	515159.50	2259365.26
148	515166.51	2259344.41
149	515173.53	2259323.56
150	515180.55	2259302.71
151	515187.56	2259281.86
152	515194.58	2259261.00
153	515201.60	2259240.15
154	515208.62	2259219.30
155	515215.63	2259198.45
156	515222.65	2259177.60
157	515224.48	2259172.15
158	515227.17	2259178.81
159	515235.33	2259186.98
160	515226.11	2259214.34
161	515219.10	2259235.19
162	515212.08	2259256.04
163	515205.06	2259276.89
164	515198.05	2259297.74
165	515191.03	2259318.59
166	515184.01	2259339.44
167	515177.00	2259360.29
168	515169.98	2259381.14
169	515162.96	2259402.00
170	515155.94	2259422.85
171	515148.93	2259443.70
172	515141.91	2259464.55
173	515134.89	2259485.40
174	515127.88	2259506.25
175	515120.86	2259527.10
176	515113.84	2259547.95
177	515106.83	2259568.80
178	515099.81	2259589.65
179	515092.79	2259610.50
180	515085.78	2259631.36
181	515078.76	2259652.21
182	515071.74	2259673.06
183	515064.72	2259693.91
184	515057.71	2259714.76

185	515052.93	2259728.98
186	515080.02	2259762.46
187	515107.12	2259795.94
188	515119.61	2259758.80
189	515126.63	2259737.95
190	515133.65	2259717.10
191	515140.66	2259696.25
192	515147.68	2259675.40
193	515154.70	2259654.55
194	515161.72	2259633.70
195	515168.73	2259612.85
196	515175.75	2259592.00
197	515182.77	2259571.15
198	515189.78	2259550.30
199	515196.80	2259529.44
200	515203.82	2259508.59
201	515210.83	2259487.74
202	515217.85	2259466.89
203	515224.87	2259446.04
204	515231.88	2259425.19
205	515238.90	2259404.34
206	515245.92	2259383.49
207	515252.93	2259362.64
208	515259.95	2259341.78
209	515266.97	2259320.93
210	515273.98	2259300.08
211	515281.00	2259279.23
212	515288.02	2259258.38
213	515292.74	2259244.39
214	515295.86	2259247.50
215	515295.40	2259252.42
216	515221.96	2259473.19
217	515230.54	2259476.24
218	515221.32	2259503.62
219	515214.30	2259524.48
220	515207.28	2259545.33
221	515200.26	2259566.18
222	515193.25	2259587.03
223	515186.23	2259607.88
224	515179.21	2259628.73
225	515172.20	2259649.58
226	515165.18	2259670.43
227	515158.16	2259691.28
228	515151.15	2259712.13
229	515144.13	2259732.99
230	515137.11	2259753.84

231	515130.10	2259774.69
232	515123.08	2259795.54
233	515118.30	2259809.76
234	515145.39	2259843.24
235	515160.28	2259861.63
236	515178.83	2259857.88
237	515187.19	2259833.05
238	515194.20	2259812.19
239	515201.22	2259791.34
240	515208.24	2259770.49
241	515215.25	2259749.64
242	515222.27	2259728.79
243	515229.29	2259707.94
244	515236.30	2259687.09
245	515243.32	2259666.24
246	515250.34	2259645.39
247	515257.36	2259624.54
248	515264.37	2259603.68
249	515271.39	2259582.83
250	515278.41	2259561.98
251	515280.97	2259554.37
252	515289.39	2259542.47
253	515295.15	2259534.31
254	515293.72	2259520.71
255	515291.23	2259496.66
256	515315.91	2259504.96
257	515318.71	2259501.00
1	515323.83	2259500.63

5290001:2184-зу1

Система координат МСК 59

Обозначение характерных точек	Координаты, м	
	X	Y
1	2	3
1	514702.65	2259136.05
2	514692.72	2259041.30
3	514674.75	2258962.87
4	514686.64	2259008.65
5	514691.99	2259032.86
6	514698.24	2259080.60
1	514702.65	2259136.05
1	514702.65	2259136.05
2	514710.66	2259259.61
3	514721.92	2259456.88
4	514712.51	2259328.74

1	514702.65	2259136.05
1	514741.20	2259557.36
2	514732.76	2259546.45
3	514727.56	2259528.61
4	514726.26	2259524.12
5	514721.92	2259456.88
6	514727.70	2259521.81
1	514741.20	2259557.36
1	514638.23	2258771.39
2	514644.69	2258815.56
3	514643.60	2258815.16
4	514642.23	2258814.66
5	514635.38	2258770.22
6	514636.73	2258770.77
1	514638.23	2258771.39
1	514649.44	2258847.56
2	514662.32	2258909.23
3	514648.10	2258847.45
1	514649.44	2258847.56

5290001:2184-изм

Система координат МСК 59

Обозначение характерных точек	Координаты, м	
	X	Y
1	2	3
1	515133.67	2258914.42
2	514915.04	2259564.23
3	514899.56	2259570.14
4	514869.50	2259591.90
5	514864.75	2259585.74
6	514845.66	2259608.62
7	514825.76	2259633.29
8	514792.64	2259605.92
9	514751.38	2259570.52
10	514741.20	2259557.36
11	514727.70	2259521.81
12	514721.92	2259456.88
13	514710.66	2259259.61
14	514702.65	2259136.05
15	514698.24	2259080.60
16	514691.99	2259032.86
17	514686.64	2259008.65
18	514674.75	2258962.87

19	514675.33	2258957.34
20	514676.03	2258950.69
21	514678.19	2258952.08
22	514700.11	2258966.21
23	514725.43	2258964.15
24	514730.97	2258952.10
25	514723.18	2258940.42
26	514707.15	2258936.90
27	514670.82	2258920.66
28	514665.66	2258916.37
29	514663.56	2258914.62
30	514662.32	2258909.23
31	514649.44	2258847.56
32	514653.64	2258847.90
33	514673.39	2258849.51
34	514690.49	2258850.92
35	514732.06	2258858.97
36	514788.08	2258887.24
37	514796.73	2258881.00
38	514797.26	2258870.06
39	514738.44	2258849.93
40	514673.95	2258826.28
41	514647.89	2258816.73
42	514644.69	2258815.56
43	514638.23	2258771.39
44	514641.05	2258772.55
45	514679.70	2258788.44
46	514688.35	2258792.00
47	514753.71	2258816.13
48	514842.33	2258850.30
49	514890.85	2258869.23
50	514948.63	2258890.99
1	515133.67	2258914.42

5290001:1385-зу1

Система координат МСК 59

Обозначение характерных точек	Координаты, м	
	X	Y
1	2	3
1	514639.34	2258891.76
2	514625.71	2258841.57
3	514623.71	2258826.86
4	514633.05	2258830.05
5	514633.55	2258833.28
6	514636.39	2258849.39
7	514637.01	2258852.88

8	514637.06	2258853.44
9	514637.35	2258856.34
10	514641.57	2258877.99
11	514645.25	2258896.30
1	514639.34	2258891.76

5290001:1385-изм

Система координат МСК 59

Обозначение характерных точек	Координаты, м	
	X	Y
1	2	3
1	514623.71	2258826.86
2	514625.71	2258841.57
3	514639.34	2258891.76
4	514608.41	2258868.02
5	514591.30	2258860.82
6	514582.44	2258857.31
7	514583.00	2258849.42
8	514573.43	2258839.20
9	514572.77	2258838.49
10	514569.29	2258831.19
11	514569.29	2258825.73
12	514571.45	2258820.41
13	514574.28	2258818.15
14	514576.48	2258816.38
15	514580.51	2258815.80
16	514589.00	2258816.38
17	514599.93	2258818.11
18	514611.15	2258822.56
19	514617.31	2258824.67
20	514621.55	2258826.12
1	514623.71	2258826.86

5290001:1386-зу1

Система координат МСК 59

Обозначение характерных точек	Координаты, м	
	X	Y
1	2	3
1	514621.39	2258809.76
2	514616.49	2258778.85
3	514619.20	2258772.66
4	514624.27	2258768.81
5	514629.51	2258807.26
6	514630.44	2258813.23
1	514621.39	2258809.76

5290001:1386-изм

Система координат МСК 59

Обозначение характерных точек	Координаты, м	
	X	Y
1	2	3
1	514616.49	2258778.85
2	514621.39	2258809.76
3	514619.24	2258808.94
4	514615.02	2258807.32
5	514613.88	2258806.89
6	514611.58	2258803.29
7	514611.58	2258788.48
8	514612.31	2258787.09
9	514615.52	2258781.01
10	514615.61	2258780.85
1	514616.49	2258778.85

2-зу1

Система координат МСК 59

Обозначение характерных точек	Координаты, м	
	X	Y
1	2	3
1	516063.65	2261890.58
2	516075.26	2261889.11
3	516079.01	2261890.03
4	516079.04	2261888.32
5	516081.12	2261887.50
6	516081.24	2261885.43
7	516085.52	2261809.97
8	516084.96	2261750.09
9	516088.25	2261714.18
10	516088.79	2261682.32
11	516089.06	2261666.80
12	516089.02	2261665.80
13	516088.89	2261656.55
14	516088.76	2261647.16
15	516088.72	2261635.62
16	516088.70	2261630.68
17	516088.69	2261628.36
18	516088.25	2261619.54
19	516087.94	2261613.38
20	516075.90	2261372.22
21	516072.17	2261303.11
22	516058.30	2261046.72
23	516036.68	2261068.05
24	516034.26	2261068.02

25	516037.69	2261083.37
26	516047.96	2261237.74
27	516049.96	2261288.34
28	516050.17	2261293.73
29	516051.63	2261293.73
30	516060.59	2261485.04
31	516063.70	2261600.57
32	516063.92	2261608.74
33	516063.96	2261610.21
34	516064.24	2261620.58
35	516064.40	2261626.18
36	516064.23	2261631.42
37	516064.21	2261632.15
38	516064.03	2261638.03
39	516063.95	2261640.55
40	516063.91	2261641.84
41	516063.91	2261642.02
42	516063.60	2261652.16
43	516062.77	2261679.06
44	516061.65	2261715.82
45	516061.58	2261720.05
46	516060.99	2261761.05
47	516060.78	2261775.98
48	516061.13	2261785.09
49	516061.51	2261794.63
50	516061.97	2261885.76
51	516061.97	2261886.32
52	516063.78	2261887.30
1	516063.65	2261890.58
1	516044.89	2262569.48
2	516063.30	2262566.37
3	516063.58	2262551.56
4	516064.65	2262529.87
5	516068.10	2262447.74
6	516067.44	2262441.42
7	516066.91	2262436.27
8	516069.57	2262436.17
9	516073.57	2262436.00
10	516075.07	2262435.93
11	516073.63	2262404.63
12	516075.06	2262397.62
13	516074.67	2262373.21
14	516074.05	2262339.82
15	516073.51	2262308.07
16	516072.99	2262295.80

17	516073.00	2262294.06
18	516073.09	2262285.52
19	516073.17	2262278.02
20	516073.15	2262270.20
21	516073.15	2262268.93
22	516074.16	2262268.92
23	516077.24	2262268.91
24	516079.72	2262268.90
25	516079.44	2262265.42
26	516077.54	2262237.44
27	516077.01	2262180.88
28	516077.17	2262167.52
29	516073.74	2262097.70
30	516074.08	2262057.75
31	516080.69	2261901.75
32	516080.99	2261894.69
33	516081.01	2261894.22
34	516080.12	2261894.00
35	516078.95	2261893.71
36	516078.96	2261893.10
37	516075.34	2261892.13
38	516061.39	2261893.89
39	516061.23	2261898.95
40	516055.15	2262086.61
41	516055.19	2262098.63
42	516055.56	2262109.41
43	516056.27	2262109.44
44	516057.02	2262109.48
45	516059.44	2262109.60
46	516059.50	2262123.18
47	516055.61	2262124.92
48	516054.68	2262163.06
49	516054.82	2262197.26
50	516056.24	2262197.20
51	516056.07	2262230.29
52	516055.40	2262234.88
53	516055.14	2262253.51
54	516054.51	2262275.02
55	516054.78	2262277.76
56	516055.50	2262306.02
57	516054.04	2262306.18
58	516054.09	2262308.19
59	516054.09	2262340.38
60	516054.19	2262347.41
61	516055.95	2262349.10
62	516055.39	2262375.64

63	516055.32	2262390.49
64	516053.87	2262390.56
65	516050.16	2262390.78
66	516049.53	2262411.47
67	516049.38	2262418.65
68	516048.69	2262462.35
69	516048.64	2262463.55
70	516053.59	2262463.64
71	516053.50	2262468.49
72	516048.43	2262468.46
73	516047.48	2262490.75
74	516047.07	2262510.44
75	516046.53	2262536.51
76	516046.08	2262548.60
77	516046.09	2262549.62
1	516044.89	2262569.48

2-зу2

Система координат МСК 59

Обозначение характерных точек	Координаты, м	
	X	Y
1	2	3
1	516036.68	2261068.05
2	516058.30	2261046.72
3	516043.26	2261000.33
4	516032.16	2260968.36
5	516008.27	2260910.62
6	516002.78	2260900.51
7	516000.61	2260895.73
8	515969.46	2260840.46
9	515948.15	2260800.06
10	515914.67	2260738.39
11	515888.66	2260692.62
12	515842.18	2260614.74
13	515823.25	2260582.07
14	515791.44	2260518.60
15	515730.59	2260422.29
16	515670.66	2260329.82
17	515663.65	2260320.30
18	515648.83	2260300.85
19	515618.67	2260268.83
20	515518.12	2260178.88
21	515449.82	2260133.64
22	515427.75	2260123.24
23	515424.23	2260121.19
24	515421.57	2260119.86

25	515418.60	2260117.91
26	515421.70	2260112.19
27	515421.60	2260112.16
28	515416.99	2260108.76
29	515410.14	2260103.77
30	515408.44	2260102.53
31	515408.01	2260103.16
32	515405.40	2260101.39
33	515405.89	2260100.67
34	515403.60	2260099.00
35	515381.04	2260082.56
36	515327.25	2260039.83
37	515319.20	2260033.44
38	515313.39	2260028.83
39	515307.09	2260023.60
40	515208.36	2259941.64
41	515204.16	2259938.12
42	515199.13	2259933.94
43	515189.17	2259925.89
44	515188.39	2259928.16
45	515161.16	2259906.69
46	515009.07	2259780.77
47	514965.30	2259745.08
48	514915.78	2259706.02
49	514863.18	2259662.74
50	514825.76	2259633.29
51	514792.64	2259605.92
52	514751.38	2259570.52
53	514741.20	2259557.36
54	514727.70	2259521.81
55	514721.92	2259456.88
56	514710.66	2259259.61
57	514702.65	2259136.05
58	514698.24	2259080.60
59	514691.99	2259032.86
60	514686.64	2259008.65
61	514674.75	2258962.87
62	514675.33	2258957.34
63	514676.03	2258950.69
64	514663.56	2258914.62
65	514662.32	2258909.23
66	514649.44	2258847.56
67	514644.69	2258815.56
68	514638.23	2258771.39
69	514636.73	2258770.77
70	514635.38	2258770.22

71	514624.27	2258768.81
72	514624.27	2258768.81
73	514619.20	2258772.66
74	514616.49	2258778.85
75	514621.39	2258809.76
76	514623.71	2258826.86
77	514625.71	2258841.57
78	514639.34	2258891.76
79	514639.34	2258891.76
80	514644.25	2258930.46
81	514647.81	2258945.30
82	514655.12	2258975.76
83	514669.89	2259039.92
84	514673.19	2259061.55
85	514678.37	2259122.22
86	514686.72	2259219.84
87	514687.24	2259230.13
88	514688.07	2259246.14
89	514696.65	2259381.13
90	514697.64	2259396.62
91	514703.83	2259489.08
92	514704.10	2259493.07
93	514704.59	2259500.48
94	514706.02	2259511.50
95	514709.56	2259538.62
96	514710.44	2259540.55
97	514720.65	2259562.80
98	514726.67	2259567.92
99	514741.93	2259580.87
100	514942.43	2259751.18
101	514932.53	2259737.31
102	515030.42	2259815.51
103	515156.79	2259922.82
104	515172.00	2259935.74
105	515173.14	2259936.71
106	515172.33	2259938.11
107	515178.04	2259942.83
108	515178.04	2259944.88
109	515177.63	2259947.29
110	515176.69	2259949.46
111	515174.20	2259952.26
112	515183.55	2259961.82
113	515186.98	2259958.95
114	515189.35	2259957.45
115	515191.73	2259956.41
116	515194.53	2259956.10

117	515300.93	2260044.47
118	515325.51	2260063.99
119	515368.94	2260098.49
120	515390.59	2260114.21
121	515391.76	2260115.10
122	515393.53	2260116.34
123	515414.84	2260131.81
124	515413.21	2260142.52
125	515465.12	2260174.69
126	515466.14	2260186.19
127	515471.33	2260186.65
128	515491.49	2260187.88
129	515516.67	2260204.14
130	515542.60	2260225.44
131	515545.91	2260235.76
132	515605.57	2260283.92
133	515652.40	2260339.48
134	515711.01	2260435.39
135	515775.04	2260530.24
136	515823.02	2260612.03
137	515836.65	2260630.92
138	515846.17	2260650.96
139	515871.49	2260691.57
140	515881.67	2260710.95
141	515908.87	2260753.80
142	515981.60	2260905.42
143	515986.58	2260915.78
144	515988.49	2260920.35
145	515988.74	2260921.82
146	515983.07	2260924.02
147	515997.83	2260955.34
148	516006.71	2260980.72
149	516024.43	2261021.81
150	516034.26	2261068.02
1	516036.68	2261068.05

4. Сведения о границах территории, применительно к которой осуществляется подготовка проекта межевания

Система координат МСК 59

Обозначение характерных точек	Координаты, м	
	X	Y
1	2	3
1	516062.88	2263347.26
2	516061.30	2263301.17

3	516061.08	2263295.83
4	516060.98	2263293.00
5	516060.19	2263270.70
6	516063.31	2263195.64
7	516068.20	2263170.74
8	516066.42	2263118.81
9	516053.56	2263118.34
10	516041.45	2263119.64
11	516040.63	2263094.08
12	516040.61	2263077.27
13	516042.00	2263053.04
14	516043.92	2263032.74
15	516049.94	2262902.43
16	516052.21	2262851.41
17	516052.33	2262841.80
18	516060.68	2262706.50
19	516062.61	2262603.38
20	516069.51	2262603.45
21	516087.60	2262603.13
22	516087.92	2262594.12
23	516085.37	2262587.09
24	516083.52	2262581.99
25	516077.02	2262564.05
26	516063.30	2262566.37
27	516063.58	2262551.56
28	516064.65	2262529.87
29	516068.10	2262447.74
30	516067.44	2262441.42
31	516066.91	2262436.27
32	516069.57	2262436.17
33	516073.57	2262436.00
34	516075.07	2262435.93
35	516073.63	2262404.63
36	516075.06	2262397.62
37	516074.67	2262373.21
38	516074.05	2262339.82
39	516073.51	2262308.07
40	516072.99	2262295.80
41	516073.00	2262294.06
42	516073.09	2262285.52
43	516073.17	2262278.02
44	516073.15	2262270.20
45	516073.15	2262268.93
46	516074.16	2262268.92
47	516077.24	2262268.91
48	516079.72	2262268.90

49	516079.44	2262265.42
50	516077.54	2262237.44
51	516077.01	2262180.88
52	516077.17	2262167.52
53	516073.74	2262097.70
54	516074.08	2262057.75
55	516081.01	2261894.22
56	516078.95	2261893.71
57	516079.04	2261888.32
58	516081.12	2261887.50
59	516085.52	2261809.97
60	516084.96	2261750.09
61	516088.25	2261714.18
62	516088.79	2261682.32
63	516089.06	2261666.80
64	516089.02	2261665.80
65	516088.89	2261656.55
66	516088.76	2261647.16
67	516088.72	2261635.62
68	516088.70	2261630.68
69	516088.69	2261628.36
70	516088.25	2261619.54
71	516087.94	2261613.38
72	516075.90	2261372.22
73	516072.17	2261303.11
74	516058.30	2261046.72
75	516043.26	2261000.33
76	516032.16	2260968.36
77	516008.27	2260910.62
78	516002.78	2260900.51
79	516000.61	2260895.73
80	515986.78	2260871.20
81	515996.80	2260865.85
82	515985.10	2260842.68
83	515964.70	2260798.79
84	515950.34	2260769.84
85	515910.18	2260686.19
86	515888.66	2260692.62
87	515842.18	2260614.74
88	515823.25	2260582.07
89	515791.44	2260518.60
90	515730.59	2260422.29
91	515670.66	2260329.82
92	515663.65	2260320.30
93	515648.83	2260300.85
94	515618.67	2260268.83

95	515518.12	2260178.88
96	515449.82	2260133.64
97	515450.25	2260132.82
98	515430.15	2260118.35
99	515423.04	2260113.16
100	515421.70	2260112.19
101	515421.60	2260112.16
102	515416.99	2260108.76
103	515410.14	2260103.77
104	515408.44	2260102.53
105	515408.01	2260103.16
106	515405.40	2260101.39
107	515405.89	2260100.67
108	515403.60	2260099.00
109	515381.04	2260082.56
110	515327.25	2260039.83
111	515319.20	2260033.44
112	515313.39	2260028.83
113	515307.09	2260023.60
114	515252.86	2259978.53
115	515208.36	2259941.64
116	515204.16	2259938.12
117	515199.13	2259933.94
118	515189.17	2259925.89
119	515190.53	2259921.95
120	515193.22	2259914.13
121	515194.06	2259911.70
122	515195.48	2259907.57
123	515245.85	2259761.63
124	515295.95	2259593.96
125	515323.83	2259500.63
126	515318.71	2259501.00
127	515315.91	2259504.96
128	515291.23	2259496.66
129	515293.72	2259520.71
130	515295.15	2259534.31
131	515289.39	2259542.47
132	515280.97	2259554.37
133	515278.41	2259561.98
134	515271.39	2259582.83
135	515264.37	2259603.68
136	515257.36	2259624.54
137	515250.34	2259645.39
138	515243.32	2259666.24
139	515236.30	2259687.09
140	515229.29	2259707.94

141	515222.27	2259728.79
142	515215.25	2259749.64
143	515208.24	2259770.49
144	515201.22	2259791.34
145	515194.20	2259812.19
146	515187.19	2259833.05
147	515178.83	2259857.88
148	515160.28	2259861.63
149	515145.39	2259843.24
150	515118.30	2259809.76
151	515123.08	2259795.54
152	515130.10	2259774.69
153	515137.11	2259753.84
154	515144.13	2259732.99
155	515151.15	2259712.13
156	515158.16	2259691.28
157	515165.18	2259670.43
158	515172.20	2259649.58
159	515179.21	2259628.73
160	515186.23	2259607.88
161	515193.25	2259587.03
162	515200.26	2259566.18
163	515207.28	2259545.33
164	515214.30	2259524.48
165	515221.32	2259503.62
166	515230.54	2259476.24
167	515221.96	2259473.19
168	515295.40	2259252.42
169	515295.86	2259247.50
170	515292.74	2259244.39
171	515288.02	2259258.38
172	515281.00	2259279.23
173	515273.98	2259300.08
174	515266.97	2259320.93
175	515259.95	2259341.78
176	515252.93	2259362.64
177	515245.92	2259383.49
178	515238.90	2259404.34
179	515231.88	2259425.19
180	515224.87	2259446.04
181	515217.85	2259466.89
182	515210.83	2259487.74
183	515203.82	2259508.59
184	515196.80	2259529.44
185	515189.78	2259550.30
186	515182.77	2259571.15

187	515175.75	2259592.00
188	515168.73	2259612.85
189	515161.72	2259633.70
190	515154.70	2259654.55
191	515147.68	2259675.40
192	515140.66	2259696.25
193	515133.65	2259717.10
194	515126.63	2259737.95
195	515119.61	2259758.80
196	515107.12	2259795.94
197	515080.02	2259762.46
198	515052.93	2259728.98
199	515057.71	2259714.76
200	515064.72	2259693.91
201	515071.74	2259673.06
202	515078.76	2259652.21
203	515085.78	2259631.36
204	515092.79	2259610.50
205	515099.81	2259589.65
206	515106.83	2259568.80
207	515113.84	2259547.95
208	515120.86	2259527.10
209	515127.88	2259506.25
210	515134.89	2259485.40
211	515141.91	2259464.55
212	515148.93	2259443.70
213	515155.94	2259422.85
214	515162.96	2259402.00
215	515169.98	2259381.14
216	515177.00	2259360.29
217	515184.01	2259339.44
218	515191.03	2259318.59
219	515198.05	2259297.74
220	515205.06	2259276.89
221	515212.08	2259256.04
222	515219.10	2259235.19
223	515226.11	2259214.34
224	515235.33	2259186.98
225	515227.17	2259178.81
226	515224.48	2259172.15
227	515222.65	2259177.60
228	515215.63	2259198.45
229	515208.62	2259219.30
230	515201.60	2259240.15
231	515194.58	2259261.00
232	515187.56	2259281.86

233	515180.55	2259302.71
234	515173.53	2259323.56
235	515166.51	2259344.41
236	515159.50	2259365.26
237	515152.48	2259386.11
238	515145.46	2259406.96
239	515138.45	2259427.81
240	515131.43	2259448.66
241	515124.41	2259469.52
242	515117.40	2259490.37
243	515110.38	2259511.22
244	515103.36	2259532.07
245	515096.34	2259552.92
246	515089.33	2259573.77
247	515082.31	2259594.62
248	515075.29	2259615.47
249	515068.28	2259636.32
250	515061.26	2259657.17
251	515054.24	2259678.02
252	515041.75	2259715.16
253	515014.65	2259681.68
254	514987.56	2259648.20
255	514992.34	2259633.98
256	514999.36	2259613.13
257	515006.37	2259592.28
258	515013.39	2259571.43
259	515020.41	2259550.58
260	515027.42	2259529.72
261	515034.44	2259508.87
262	515041.46	2259488.02
263	515048.47	2259467.17
264	515055.49	2259446.32
265	515062.51	2259425.47
266	515069.52	2259404.62
267	515076.54	2259383.77
268	515083.56	2259362.92
269	515090.58	2259342.07
270	515097.59	2259321.22
271	515104.61	2259300.36
272	515111.63	2259279.51
273	515118.64	2259258.66
274	515125.66	2259237.81
275	515132.68	2259216.96
276	515139.69	2259196.11
277	515146.71	2259175.26
278	515153.73	2259154.41

279	515160.74	2259133.56
280	515167.76	2259112.70
281	515184.42	2259063.21
282	515177.71	2259036.12
283	515175.20	2259043.57
284	515168.18	2259064.42
285	515161.17	2259085.28
286	515154.15	2259106.13
287	515147.13	2259126.98
288	515140.12	2259147.83
289	515133.10	2259168.68
290	515126.08	2259189.53
291	515119.06	2259210.38
292	515112.05	2259231.23
293	515105.03	2259252.08
294	515098.01	2259272.94
295	515091.00	2259293.79
296	515083.98	2259314.64
297	515076.96	2259335.49
298	515069.95	2259356.34
299	515062.93	2259377.19
300	515055.91	2259398.04
301	515048.90	2259418.89
302	515041.88	2259439.74
303	515034.86	2259460.59
304	515027.84	2259481.44
305	515020.83	2259502.30
306	515013.81	2259523.15
307	515006.79	2259544.00
308	514999.78	2259564.85
309	514992.76	2259585.70
310	514985.74	2259606.55
311	514976.18	2259634.98
312	514947.80	2259605.31
313	514935.38	2259592.33
314	514920.65	2259571.98
315	514923.84	2259562.51
316	514930.86	2259541.65
317	514937.87	2259520.80
318	514944.89	2259499.95
319	514951.91	2259479.10
320	514958.92	2259458.25
321	514965.94	2259437.40
322	514972.96	2259416.55
323	514979.97	2259395.70
324	514986.99	2259374.85

325	514994.01	2259354.00
326	515001.02	2259333.14
327	515008.04	2259312.29
328	515015.06	2259291.44
329	515022.08	2259270.59
330	515029.09	2259249.74
331	515036.11	2259228.89
332	515043.13	2259208.04
333	515050.14	2259187.19
334	515057.16	2259166.34
335	515064.18	2259145.49
336	515071.19	2259124.63
337	515078.21	2259103.78
338	515085.23	2259082.93
339	515092.24	2259062.08
340	515099.26	2259041.23
341	515106.28	2259020.38
342	515113.29	2258999.53
343	515120.31	2258978.68
344	515127.33	2258957.83
345	515136.72	2258929.93
346	515133.67	2258914.42
347	514948.63	2258890.99
348	514890.85	2258869.23
349	514842.33	2258850.30
350	514753.71	2258816.13
351	514688.35	2258792.00
352	514679.70	2258788.44
353	514641.05	2258772.55
354	514638.23	2258771.39
355	514663.03	2258767.86
356	514649.35	2258667.68
357	514641.35	2258615.64
358	514639.01	2258564.04
359	514612.32	2258434.95
360	514617.33	2258431.83
361	514603.21	2258394.47
362	514590.75	2258367.12
363	514590.64	2258366.90
364	514577.08	2258337.43
365	514553.95	2258296.73
366	514537.05	2258261.59
367	514518.25	2258229.35
368	514489.90	2258202.22
369	514461.21	2258182.65
370	514427.30	2258154.29

371	514316.37	2258074.58
372	514296.36	2258102.84
373	514265.29	2258080.34
374	514259.13	2258090.06
375	514290.97	2258113.25
376	514273.40	2258137.61
377	514307.21	2258162.52
378	514318.55	2258176.86
379	514350.91	2258196.55
380	514374.59	2258209.78
381	514395.05	2258225.79
382	514438.30	2258262.71
383	514461.77	2258289.84
384	514481.67	2258318.08
385	514493.90	2258341.32
386	514510.47	2258376.57
387	514531.20	2258416.37
388	514528.04	2258418.71
389	514541.38	2258455.41
390	514550.53	2258491.89
391	514557.17	2258532.47
392	514561.06	2258570.83
393	514570.07	2258603.63
394	514572.96	2258628.43
395	514584.86	2258743.40
396	514591.75	2258782.99
397	514616.49	2258778.85
398	514615.61	2258780.85
399	514615.52	2258781.01
400	514612.31	2258787.09
401	514611.58	2258788.48
402	514611.58	2258803.29
403	514613.88	2258806.89
404	514615.02	2258807.32
405	514619.24	2258808.94
406	514621.39	2258809.76
407	514623.71	2258826.86
408	514625.71	2258841.57
409	514639.34	2258891.76
410	514644.25	2258930.46
411	514647.81	2258945.30
412	514655.12	2258975.76
413	514669.89	2259039.92
414	514673.19	2259061.55
415	514678.37	2259122.22
416	514686.72	2259219.84

417	514687.24	2259230.13
418	514688.07	2259246.14
419	514696.65	2259381.13
420	514682.24	2259383.75
421	514683.90	2259406.33
422	514683.55	2259409.57
423	514682.25	2259412.44
424	514680.51	2259414.55
425	514676.75	2259416.81
426	514673.58	2259432.79
427	514678.15	2259432.96
428	514681.74	2259434.76
429	514684.35	2259437.60
430	514685.80	2259441.53
431	514686.14	2259454.98
432	514687.03	2259487.13
433	514686.74	2259489.74
434	514686.42	2259490.48
435	514685.52	2259492.57
436	514682.97	2259495.64
437	514682.10	2259496.29
438	514680.69	2259514.78
439	514683.77	2259515.65
440	514685.79	2259516.23
441	514688.91	2259519.29
442	514689.29	2259520.29
443	514690.94	2259524.56
444	514692.07	2259531.04
445	514695.00	2259547.92
446	514696.97	2259552.17
447	514705.61	2259571.03
448	514714.18	2259582.13
449	514719.57	2259589.30
450	514720.96	2259592.19
451	514721.54	2259595.09
452	514721.42	2259597.58
453	514720.03	2259601.11
454	514728.69	2259614.11
455	514731.24	2259612.22
456	514735.17	2259611.07
457	514738.94	2259611.59
458	514742.30	2259613.17
459	514760.74	2259629.03
460	514762.88	2259631.45
461	514764.16	2259634.34
462	514764.27	2259638.45

463	514762.19	2259643.49
464	514765.89	2259645.46
465	514768.55	2259643.78
466	514772.55	2259642.57
467	514775.97	2259642.97
468	514778.55	2259644.07
469	514797.43	2259659.45
470	514799.08	2259661.73
471	514800.01	2259664.77
472	514799.86	2259668.62
473	514798.07	2259672.56
474	514810.59	2259681.50
475	514813.14	2259679.77
476	514816.18	2259678.93
477	514819.97	2259679.04
478	514823.50	2259680.64
479	514836.47	2259691.15
480	514852.29	2259703.89
481	514858.39	2259708.69
482	514860.88	2259711.82
483	514862.15	2259715.17
484	514862.15	2259719.00
485	514859.60	2259724.03
486	514875.51	2259730.27
487	514877.67	2259729.15
488	514879.42	2259729.04
489	514881.47	2259729.26
490	514883.32	2259730.09
491	514927.69	2259763.81
492	514942.43	2259751.18
493	514949.41	2259760.94
494	514951.40	2259758.96
495	515092.01	2259873.25
496	515171.34	2259939.80
497	515167.66	2259946.18
498	515174.20	2259952.26
499	515183.55	2259961.82
500	515195.21	2259970.47
501	515251.54	2260009.54
502	515283.94	2260034.01
503	515315.52	2260057.87
504	515320.65	2260061.88
505	515321.50	2260060.81
506	515325.51	2260063.99
507	515368.94	2260098.49
508	515390.59	2260114.21

509	515391.76	2260115.10
510	515393.53	2260116.34
511	515414.84	2260131.81
512	515413.21	2260142.52
513	515465.12	2260174.69
514	515466.14	2260186.19
515	515471.33	2260186.65
516	515491.49	2260187.88
517	515516.67	2260204.14
518	515542.60	2260225.44
519	515545.91	2260235.76
520	515605.57	2260283.92
521	515652.40	2260339.48
522	515711.01	2260435.39
523	515775.04	2260530.24
524	515823.02	2260612.03
525	515836.65	2260630.92
526	515846.17	2260650.96
527	515844.47	2260651.30
528	515827.52	2260654.66
529	515835.51	2260719.50
530	515864.67	2260714.10
531	515866.98	2260725.87
532	515875.30	2260731.29
533	515880.06	2260735.44
534	515881.58	2260737.19
535	515896.66	2260764.51
536	515895.56	2260765.36
537	515891.06	2260768.85
538	515897.51	2260774.17
539	515900.33	2260777.46
540	515932.26	2260837.70
541	515939.04	2260849.60
542	515946.30	2260862.45
543	515952.70	2260875.45
544	515966.80	2260902.18
545	515969.71	2260906.17
546	515975.33	2260907.03
547	515983.07	2260924.02
548	515997.83	2260955.34
549	516006.71	2260980.72
550	516024.43	2261021.81
551	516034.26	2261068.02
552	516013.08	2261048.63
553	516009.76	2261051.07
554	516014.71	2261062.32

555	516031.23	2261099.89
556	516034.65	2261107.67
557	516040.97	2261187.01
558	516053.41	2261503.04
559	516055.46	2261600.65
560	516060.45	2261600.31
561	516064.23	2261631.42
562	516064.21	2261632.15
563	516064.03	2261638.03
564	516063.95	2261640.55
565	516063.91	2261641.84
566	516063.91	2261642.02
567	516063.60	2261652.16
568	516062.77	2261679.06
569	516061.65	2261715.82
570	516061.58	2261720.05
571	516060.99	2261761.05
572	516060.78	2261775.98
573	516061.13	2261785.09
574	516061.51	2261794.63
575	516061.97	2261886.32
576	516063.78	2261887.30
577	516063.57	2261892.73
578	516061.42	2261893.10
579	516055.15	2262086.61
580	516055.19	2262098.63
581	516055.56	2262109.41
582	516054.84	2262109.38
583	516053.11	2262109.32
584	516048.99	2262109.19
585	516047.00	2262109.13
586	516044.68	2262109.61
587	516045.86	2262112.56
588	516047.62	2262116.94
589	516046.39	2262121.31
590	516046.70	2262124.35
591	516055.61	2262124.92
592	516054.68	2262163.06
593	516054.82	2262197.26
594	516056.24	2262197.20
595	516056.07	2262230.29
596	516055.40	2262234.88
597	516055.14	2262253.51
598	516054.51	2262275.02
599	516054.78	2262277.76
600	516055.50	2262306.02

601	516054.04	2262306.18
602	516054.09	2262308.19
603	516054.09	2262340.38
604	516054.19	2262347.41
605	516055.95	2262349.10
606	516055.39	2262375.64
607	516055.32	2262390.49
608	516053.87	2262390.56
609	516050.16	2262390.78
610	516049.53	2262411.47
611	516049.38	2262418.65
612	516048.69	2262462.35
613	516048.64	2262463.55
614	516048.43	2262468.46
615	516047.48	2262490.75
616	516047.07	2262510.44
617	516046.53	2262536.51
618	516046.08	2262548.60
619	516046.09	2262549.62
620	516044.89	2262569.48
621	516044.35	2262569.57
622	516026.64	2262570.10
623	516020.21	2262570.29
624	516019.86	2262570.30
625	516018.05	2262602.75
626	516043.08	2262603.30
627	516043.08	2262603.30
628	516042.36	2262619.99
629	516042.37	2262620.88
630	516042.05	2262624.64
631	516040.50	2262652.14
632	516040.28	2262654.32
633	516038.76	2262683.51
634	516038.47	2262689.14
635	516039.67	2262718.47
636	516038.99	2262722.57
637	516029.30	2262900.71
638	516022.01	2263012.53
639	516016.79	2263122.28
640	516004.77	2263123.57
641	516004.42	2263123.61
642	515999.68	2263124.15
643	515995.70	2263124.60
644	515991.62	2263125.06
645	515987.36	2263214.33
646	515991.25	2263279.60

647	515991.37	2263285.45
648	516016.50	2263291.81
649	516017.59	2263343.16
650	516020.12	2263343.47
651	516037.80	2263346.34
1	516062.88	2263347.26
1	514788.08	2258887.24
2	514796.73	2258881.00
3	514797.26	2258870.06
4	514738.44	2258849.93
5	514673.95	2258826.28
6	514647.89	2258816.73
7	514644.69	2258815.56
8	514649.44	2258847.56
9	514653.64	2258847.90
10	514673.39	2258849.51
11	514690.49	2258850.92
12	514732.06	2258858.97
1	514788.08	2258887.24
1	514700.11	2258966.21
2	514725.43	2258964.15
3	514730.97	2258952.10
4	514723.18	2258940.42
5	514707.15	2258936.90
6	514670.82	2258920.66
7	514665.66	2258916.37
8	514663.56	2258914.62
9	514676.03	2258950.69
10	514678.19	2258952.08
1	514700.11	2258966.21
1	514531.37	2258416.71
2	514531.49	2258416.16
3	514531.20	2258416.37
1	514531.37	2258416.71
1	515059.07	2259786.71
2	515069.05	2259774.76
3	515046.00	2259746.19
4	515026.80	2259722.38
5	515012.69	2259704.88
6	514989.65	2259676.31
7	514970.44	2259652.50
8	514949.74	2259630.49

9	514929.39	2259609.21
10	514913.64	2259589.58
11	514899.56	2259570.14
12	514869.50	2259591.90
13	514864.75	2259585.74
14	514845.66	2259608.62
15	514867.88	2259627.16
16	514895.32	2259650.05
17	514917.78	2259668.79
18	514940.81	2259688.01
19	514963.85	2259707.23
20	514991.49	2259730.29
21	515008.41	2259744.41
22	515031.44	2259763.64
1	515059.07	2259786.71

5. Вид разрешенного использования образуемых земельных участков, предназначенных для размещения линейных объектов и объектов капитального строительства, проектируемых в составе линейного объекта, а также существующих земельных участков, занятых линейными объектами и объектами капитального строительства, входящими в состав линейных объектов, в соответствии с проектом планировки территории

Виды разрешенного использования образуемых земельных участков, предназначенных для размещения линейного объекта указаны в таблице 1.

Размещение объектов капитального строительства в составе линейного объекта проектом планировки территории не предусмотрено.

Существующие земельные участки, занятые линейными объектами и объектами капитального строительства, входящими в состав линейных объектов, в соответствии с проектом планировки территории отсутствуют.